

A person wearing a full-body yellow protective suit, a hood, and a respirator with a large filter is working with a blue drum. The person is wearing black gloves and is focused on the task. The background shows an industrial setting with a metal frame and a white wall.

# GESTIONE SOSTANZE PERICOLOSE E INFIAMMABILI

VASCHE DI CONTENIMENTO PER FUSTI.....	482-486
VASCHE MOBILI, IMPILABILI E VASSOI DI CONTENIMENTO .....	485
CONTENITORE PER FUSTI OVER-DRUM.....	486
VASCHE DI CONTENIMENTO PER CISTERNETTE .....	487
SCAFFALATURE PER CISTERNETTE.....	488
DEPOSITI DI STOCCAGGIO .....	489,491-493
SUPPORTI PER FUSTI E PAVIMENTAZIONE IN ACCIAIO.....	490
DEPOSITI E ARTICOLI PER LA MOVIMENTAZIONE DI BOMBOLE A GAS.....	491
ARTICOLI PER STOCCAGGIO RIFIUTI AMIANTO.....	494-495
CONTENITORI PER ROTTAMI E NAVETTA PER MANUTENZIONE AEREA .....	496-497
CONTENITORI PER RIFIUTI SPECIALI .....	498
ARMADI PER STOCCAGGIO .....	498-501
ARMADI PER LIQUIDI INFIAMMABILI .....	500
STOCCAGGIO LIQUIDI INFIAMMABILI .....	501-504
VASCHE DI CONTENIMENTO PIEGHEVOLI.....	504
ACCESSORI E POSACENERI AUTOESTINGUENTI .....	505
PRODOTTI ASSORBENTI PER ACIDO SOLFORICO.....	506
BARRIERE CONTRO GLI ALLAGAMENTI.....	507
PRODOTTI ASSORBENTI PER SVERSAMENTI ACCIDENTALI SAFE IN®.....	508-514
PRODOTTI ASSORBENTI PER SVERSAMENTI ACCIDENTALI .....	515-516

# A COSA SERVONO LE VASCHE DI RACCOLTA?



Proteggono le falde acquifere in caso di sversamenti accidentali di sostanze pericolose ed inquinanti. La vasca di raccolta deve avere un volume, ai fini normativi: di capacità minima pari al più grande dei contenitori stoccati e non inferiore ad 1/3 del volume totale stoccato. Qualora lo stoccaggio delle sostanze si trovasse in una zona di tutela della falda idrica, tutto il volume stoccato deve poter essere contenuto nella vasca di raccolta (100%).

## CLIENTELA INTERNAZIONALE

Le disposizioni normative circa il volume di raccolta potrebbero cambiare nei diversi stati Europei ed Extraeuropei. Vi suggeriamo pertanto di verificare con le autorità competenti tali regolamentazioni per verificarne la conformità e sviluppare soluzioni dedicate.

## COMPATIBILITÀ E MATERIALI COSTRUTTIVI

I materiali di cui è costituita la vasca devono essere compatibili con i prodotti che verranno stoccati. Per lo stoccaggio dei principali prodotti chimici si possono utilizzare vasche di contenimento in acciaio (FE360). Nel caso invece di prodotti o sostanze corrosive, quali acidi/basi ad esempio, si dovranno utilizzare delle vasche specifiche realizzate in polietilene. Se non vi sono indicazioni particolari nelle tabelle di resistenza, il materiale delle vasche può essere uguale al contenitore di stoccaggio della sostanza.

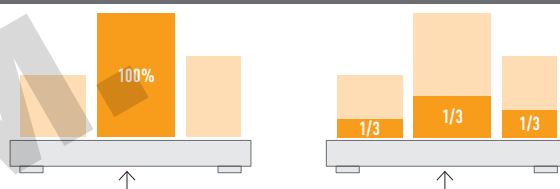
## TUTELA DELLE ACQUE

D. Lgs. 11 maggio 1999, n. 152 - testo vigente. Testo aggiornato e coordinato con le modifiche introdotte dal D. Lgs 18 agosto 2000, n. 258 recante "Disposizioni correttive e integrative del Decreto Legislativo 11 maggio 1999, n. 152, in materia di tutela delle acque dall'inquinamento, a norma dell'articolo 1, comma 4, della legge 24 aprile 1998, n.128". (Supplemento ordinario n. 153/L alla G.U. 18 settembre 2000, n.218).

## COME SI CALCOLA LA GIUSTA CAPIENZA DELLE VASCHE DI CONTENIMENTO?

Gli assorbenti industriali sono ideali per l'assorbimento di sversamenti o perdite accidentali di liquidi potenzialmente pericolosi quali: oli, refrigeranti, idrocarburi, sostanze chimiche etc... che potrebbero causare inquinamento del terreno e delle falde acquifere. La legge dice che i bacini di contenimento devono avere una capacità minima pari al più grande dei contenitori stoccati e non inferiori ad 1/3 del volume stoccato. Qualora lo stoccaggio delle sostanze si trovasse in una zona di tutela della falda idrica, tutto il volume stoccato deve poter essere contenuto nella vasca di raccolta (100%).

## ESEMPI DI VOLUMI STOCCATI

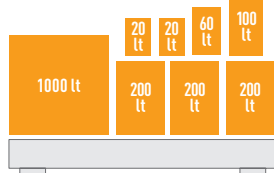


Ogni singolo caso dovrà attenersi alle disposizioni di legge locali in vigore

## CALCOLO DELLA CAPIENZA\*

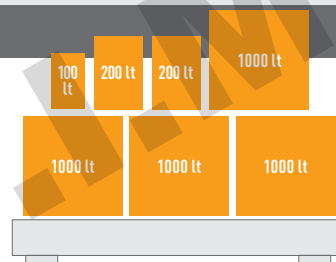
### ESEMPIO N°1

Totale delle sostanze stoccate: 1800 litri (1/3 di 1800 Lt = 600 Lt.) La capacità del contenitore più grande stoccato è di 1000 litri. **1000 è maggiore di 600.** Quindi per legge la vasca dovrà contenere **MINIMO 1000 LITRI.**



### ESEMPIO N°2

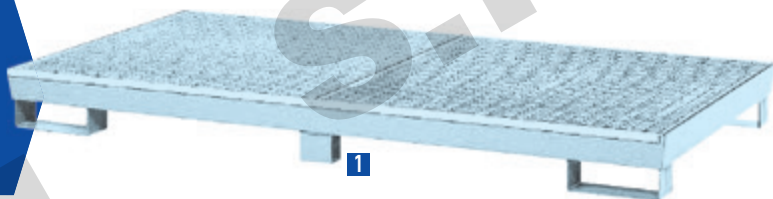
Totale delle sostanze stoccate: 4500 litri (1/3 di 4500 Lt = 1500 Lt) La capacità del contenitore più grande stoccato è di 1000 litri. **1500 è maggiore di 1000.** Quindi per legge la vasca dovrà contenere **MINIMO 1500 LITRI.**



\* Per il contenimento dell'olio esausto questa regola non vale. La legge impone che il contenimento della vasca sia uguale al totale dell'olio stoccato.

## Pallet con vasca di raccolta

Costruiti in lamiera d'acciaio FE37 secondo UNI7070 con finitura zincata o verniciata. Idonei per lo stoccaggio di fusti e fustini da 200 e 60 litri, sia in verticale che in orizzontale, con l'ausilio dei supporti PS0901, PS0902 e PS0903. Dimensionati nel rispetto della normativa vigente (ideali per industria chimica).



### 1 PALLET BASIS BE

Vasca di raccolta con piano in grigliato zincato e piedi inforcabili. Capacità: 4 fusti verticali. **Volume di raccolta 270 Lt.**

**PS2204** - lamiera zincata mm 2470 x 815 x 250

**PS2244** - lamiera verniciata mm 2470 x 815 x 250



### 2 PALLET BASIS BC

Vasca di raccolta con piano in grigliato zincato e piedi inforcabili. Capacità: 8 fusti verticali. **Volume di raccolta 540 Lt.**

**PS2208** - lamiera zincata. Dimensioni: mm 2460 x 1210 x 290

**PS2248** - lamiera verniciata. Dimensioni: mm 2460 x 1210 x 290



## Vasche di raccolta in acciaio zincato

Vasche di raccolta serie BASIC per lo stoccaggio di fusti da 200 Lt e piccoli contenitori in lamiera di acciaio zincato. Grigliato zincato asportabile.



**i** VASCHE ZINCATE DALLA FORMA CONICA, POSSONO ESSERE INSERITE L'UNA NELL'ALTRA, CON UNA SENSIBILE RIDUZIONE DELL'INGOMBRO.

## Vasche di raccolta in acciaio verniciato

Vasche di raccolta serie TOP per lo stoccaggio di fusti da 200 Lt e piccoli contenitori in lamiera di acciaio verniciato. Grigliato zincato asportabile.



- 1 PSA101** - vasca conica in acciaio zincato con grigliato mm 800 x 800 x 450, capacità stoccaggio 1 fusto da 200 Lt. **Volume di raccolta 205 Lt.**
- 2 PSA102** - vasca conica in acciaio zincato con grigliato mm 1200 x 800 x 340, capacità di stoccaggio 2 fusti da 200 Lt. **Volume di raccolta 214 Lt.**
- 3 PSA104** - vasca conica in acciaio zincato con grigliato mm 1200 x 1200 x 300, capacità stoccaggio 4 fusti da 200 Lt. **Volume di raccolta 270 Lt.**
- 4 PSA301** - vasca in acciaio verniciato con grigliato mm 860 x 860 x 430, capacità di stoccaggio 1 fusto da 200 Lt. **Volume di raccolta 206 Lt.**
- 5 PSA302** - vasca in acciaio verniciato con grigliato mm 1340 x 850 x 330, capacità di stoccaggio 2 fusti da 200 Lt direttamente su grigliato o su europallet mm 1200 x 800. **Volume di raccolta 216 Lt.**
- 6 PSA304** - vasca in acciaio verniciato con grigliato mm 1340 x 1250 x 300, capacità di stoccaggio 4 fusti da 200 Lt direttamente su grigliato o su pallet mm 1200 x 1200. **Volume di raccolta 271 Lt.**

**PSA303** - vasca in acciaio verniciato con grigliato mm 2010 x 850 x 330, capacità di stoccaggio 3 fusti da 200 Lt

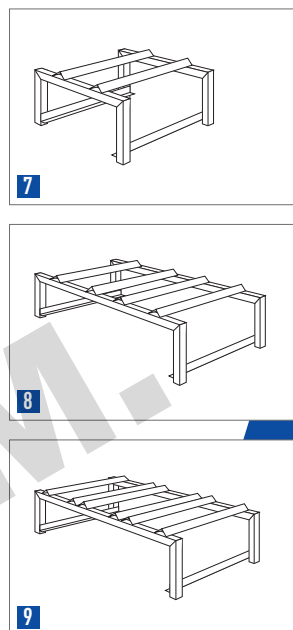
**PSA305** - vasca in acciaio verniciato con grigliato mm 2660 x 850 x 330, capacità di stoccaggio 4 fusti da 200 Lt o 4 fusti su 2 europallet

**PSA308** - vasca in acciaio verniciato con grigliato mm 2720 x 1250 x 300, capacità di stoccaggio 8 fusti da 200 Lt o 6 fusti su 3 europallet o 8 fusti su 2 pallet mm 1200 x 1200

## Supporti per fusti



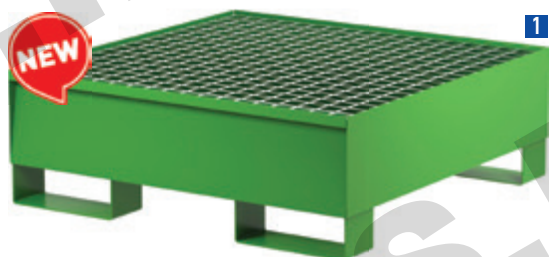
- 7 PSA451** - supporto dimensioni 600 x 600 x 380, per 1 fusto da 200 Lt
- 8 PSA452** - supporto dimensioni 1180 x 600 x 380, per 2 fusti da 200 Lt
- 9 PSA453** - supporto dimensioni 1180 x 600 x 380, per 3 fusti da 60 Lt





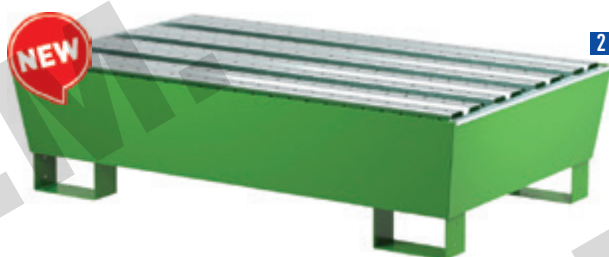
## Vasche di contenimento in acciaio zincato

Le vasche di contenimento sono adatte alla raccolta di liquidi infiammabili (categorie GHS 1 - 3) e inquinanti per le acque (categorie GHS 1 - 4). Movimentabili tramite carrello elevatore o a mano (grazie al kit ruote + maniglie), possono presentare griglia o doghe zincate su cui posizionare fusti o cisterne. Le vasche di raccolta sono disponibili in versione conica o rettangolare: quest'ultimo modello è compatibile con il kit di accoppiamento che consente di collegare più vasche tra di loro per creare un sistema modulare di raccolta liquidi (fornibile a richiesta). L'uso di queste soluzioni di contenimento e di prevenzione degli sversamenti permette di rispondere alle diverse normative in materia di tutela ambientale e del luogo di lavoro (D.Lgs. N.152/2006 e D.Lgs. N.81/2008).



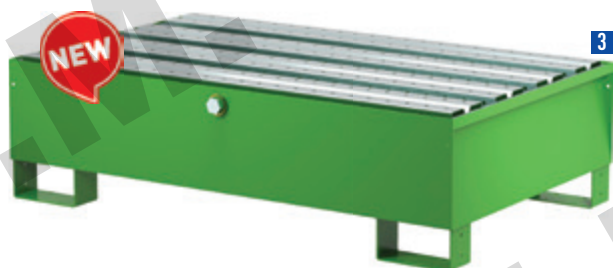
### 1 VASCA DI RACCOLTA PER 1 FUSTO

**Vasca per 1 fusto da 200 litri.** Impilabile e forconabile, verniciata a polvere colore verde RAL6018. Dimensioni: mm 960 x 960 x 332 h. Peso 47 kg.  
**COM101** - vasca di raccolta con griglia zincata, volume di raccolta 200 lt



### 2 VASCA DI RACCOLTA CONICA PER 1 FUSTO

**Vasca per 1 fusto da 200 litri.** Impilabile e forconabile, verniciata a polvere colore verde RAL6018. Dimensioni: mm 1310 x 800 x 340 h. Peso 48 kg.  
**COM106** - vasca di raccolta con doghe zincate, volume di raccolta 200 lt



### 3 VASCA DI RACCOLTA MODULARE PER 2 FUSTI

**Vasca per 2 fusti da 200 litri.** Impilabile e forconabile, verniciata a polvere colore verde RAL6018. Dimensioni: mm 1300 x 800 x 392 h. Peso 59 kg.  
**COM102** - vasca di raccolta con doghe zincate, volume di raccolta 400 lt  
**COM103** - vasca di raccolta con griglia zincata, volume di raccolta 400 lt



### 4 VASCA DI RACCOLTA MODULARE PER 4 FUSTI

**Vasca per 4 fusti da 300 litri.** Impilabile e forconabile, verniciata a polvere colore verde RAL6018. Dimensioni: mm 1300 x 1200 x 392 h. Peso 80 kg.  
**COM104** - vasca di raccolta con doghe zincate, volume di raccolta 1200 lt  
**COM105** - vasca di raccolta con griglia zincata, volume di raccolta 1200 lt



### 5 VASCA DI RACCOLTA MODULARE DA 1000 LITRI

**Vasca modulare da 1000 lt.** Impilabile e forconabile, verniciata a polvere colore verde RAL6018. Dimensioni: mm 1600 x 1300 x 635 h. Peso 171 kg.  
**COM107** - vasca di raccolta con doghe zincate, volume di raccolta 1000 lt  
**COM108** - vasca di raccolta con griglia zincata, volume di raccolta 1000 lt



### 6 SUPPORTO INCLINATO SMONTABILE PER CISTERNA

Permette di porre una cisterna sopra una vasca di contenimento in posizione inclinata, per favorire le manovre di spillatura. Struttura metallica + doghe zincate, smontabile per occupare uno spazio ridotto. Portata 1000 kg.  
**COM109** - supporto inclinato mm 1300 x 1300 x 450 - 390 h, peso 26 kg



### SUPPORTI PORTA FUSTI

Ideali per lo stoccaggio sicuro e stabile di fusti. Lo stoccaggio orizzontale del fusto facilita le operazioni di travaso e spillatura. Colore grigio RAL 7016.

- 7 COM110** - supporto per 1 fusto da 200 lt, dimensioni 1410 x 604 x 386 h
- 8 COM111** - supporto per 2 fusti da 200 lt, dimensioni 1366 x 604 x 386 h
- 9 COM112** - supporto sovrapponibile per 2 fusti da 200 lt o 3 fusti da 60 lt, dimensioni 1410 x 646 x 756 h





## VASCHE MOBILI DI RACCOLTA IN ACCIAIO

Concepiti appositamente per le movimentazioni all'interno dell'azienda. Facile movimentazione grazie al maniglione di spinta e a 2 ruote fisse e a 2 piroettanti con freno. Consentono lo stoccaggio in verticale dei fusti e, con l'impiego dei supporti opzionali, anche in posizione orizzontale. Disponibile cinghia di trattenuta fusti con staffa di fissaggio per una maggiore sicurezza in fase di trasporto.

- 1 **PSA309** - vasca in acciaio verniciato mm 860 x 860 x 1170, capacità 1 fusto
- 2 **PSA310** - vasca in acciaio verniciato, mm 1340 x 850 x 1170, capacità 2 fusti. **Volume di raccolta 214 lt**
- 3 **PSA311** - vasca in acciaio zincato, mm 860 x 860 x 1170, capacità 1 fusto. **Volume di raccolta 206 lt**
- 4 **PSA312** - vasca in acciaio zincato mm 1340 x 850 x 1170, capacità 2 fusti
- 5 **PSA200** - kit di trattenuta fusti da 200 lt completo di staffa sagomata in lamiera zincata, cinghia, viti e dadi

## 6 VASCHE MOBILI DI RACCOLTA

In polietilene ecologico, 4 ruote girevoli, maniglione di spinta fornito di serie. Disponibile con grigliato o senza. Per contenitori max 60 lt. Resistenza ad acidi, basi, oli, ecc. Dimensioni: mm 795 x 645 x 1100 (con maniglione). **Volume di raccolta 60 lt.**

- PS7050** - vasca senza grigliato
- PS7151** - vasca con grigliato zincato



## VASSOI DI CONTENIMENTO IN POLIETILENE

Pratici e resistenti vassoi in polietilene per lo stoccaggio di fusti, taniche e piccoli contenitori. Utili in caso di sostanze chimiche o corrosive grazie alla resistenza del polietilene. Versatili e leggeri, facilmente movimentabili quando vuoti. Dimensioni ottimizzate per l'utilizzo combinato su Europallet. Fornibili a richiesta modelli completi di grigliato in PE.

- 7 **PS3407** - vassoio, volume di raccolta lt 20, peso kg 2, dimensioni (l x p x h) mm 600 x 400 x 155
- 8 **PS3406** - vassoio, volume di raccolta lt 40, peso kg 3,5, dimensioni (l x p x h) mm 800 x 600 x 155



VERSIONE ZINCATO



## 9 VASCHE DI RACCOLTA IN POLIETILENE IMPILABILI

Elevata stabilità. Impilabili fino ad un massimo di 5 pezzi per stoccare e movimentare in sicurezza. Trasportabili in modo agevole con transpallet o con elevatore a forche. Le vasche sono utilizzabili anche per lo stoccaggio sicuro di batterie. Disponibili in 4 colori: grigio, blu, rosso, verde. Carico utile kg 500; carico impilabile kg 2500.

**PS5805** - vasca in polietilene, volume di raccolta lt 240. Dimensioni (l x p x h) mm 1000 x 800 x 600

Colori: **R** rosso **B** blu **G** verde **S** grigio



## STOCCAGGIO SOSTANZE PERICOLOSE



### VASCHE DI CONTENIMENTO IN POLIETILENE PER FUSTI

Vasche di contenimento in polietilene per fusti da 200 Lt realizzate con stampaggio rotazionale. Grigliato zincato rimovibile per una facile pulizia interna. Ideali per lo stoccaggio di acidi, soluzioni saline, oli, sostanze chimiche non infiammabili e altre sostanze compatibili con il polietilene. Sovrapponibili (rimuovendo il grigliato) e movimentabili con carrello elevatore o transpallet. Colore grigio antracite.

- 1 PSA111** - vasca in polietilene e grigliato zincato mm 925 x 755 x 555 h, **volume di raccolta 225 lt** (1 fusto)
- 2 PSA112** - vasca in polietilene e grigliato zincato mm 1270 x 700 x 430 h, **volume di raccolta 240 lt** (2 fusti)
- 3 PSA114** - vasca in polietilene e grigliato zincato 1270 x 1270 x 405, **volume di raccolta 450 lt** (4 fusti)

### VASCHE DI CONTENIMENTO IN POLIETILENE PER FUSTI

Vasca movimentabile con carrello elevatore o transpallet grazie agli appositi alloggiamenti per le forche ricavati dalla sagomatura del fondo. Protezione assoluta contro la corrosione grazie alla realizzazione in polietilene. Ampia superficie di appoggio ideale per fusti e piccoli contenitori. Ideali per lo stoccaggio di diversi acidi, soluzioni alcaline, oli, sostanze chimiche non infiammabili e di molte altre sostanze compatibili con il polietilene.

- 4 PSA306** - vasca e grigliato in polietilene mm 1418 x 1018 x 515, **volume di raccolta 370 lt** (2 fusti), portata 665 kg
- 5 PSA307** - vasca e grigliato in polietilene mm 1418 x 1418 x 515, **volume di raccolta 590 lt** (4 fusti), portata 1000 kg



### VASCHE DI RACCOLTA PER TRANSPALLET

Vasche di raccolta in polietilene per fusti verticali da 200 litri con tasche integrate per transpallet o carrello elevatore a forche. Alta resistenza contro oli, acidi, soluzioni alcaline ed altre sostanze aggressive. Dimensioni: mm 1300 x 900 x 375 h. **Volume di raccolta 270 lt. Portata tot. 600 kg.** Con omologazione generale n. Z-40.22.421.

- 6 PS5412** - solo vasca di raccolta
- 7 PS7495** - vasca con grigliato zincato
- 8 PS2286** - vasca con grigliato in polietilene

### OVER-DRUM

Utilizzato per la gestione e movimentazione di fusti da 200 Lt danneggiati o deformati. In polietilene resistente a prodotti chimici pericolosi, compresi acidi, sostanze caustiche o corrosive. Coperchio, munito di guarnizione, si avvitte facilmente e saldamente al fusto e non necessita di attrezzi per la sua chiusura o apertura. Utilizzato anche come secondo contenitore. **Settori di impiego:** industrie chimiche, farmaceutiche, elettroniche, della carta, aziende addette al recupero, stoccaggio e smaltimento di rifiuti pericolosi, Vigili del Fuoco e imprese di trasporto. **Dimensioni e caratteristiche:** altezza interna cm 107; Ø interno di base cm 65; Ø interno della bocca cm 70; spessori pareti cm 0,65; altezza esterna cm 114; Ø esterno massimo cm 80; peso kg 21,5; capacità: lt 365.

- 9 OVERDRUM** - contenitore ermetico da 365 Lt
- 10 PS0256** - pinza per sollevamento verticale di fusti da 200 Lt. Portata kg 300



## 1 VASCA DI RACCOLTA CON TETTOIA

Vasca in acciaio, piano di stoccaggio costituito da grigliati pressati, ribordati e zincati a caldo estraibili (portata 1000 kg/mq). Struttura del tetto zincata a caldo e sporgente con inclinazione posteriore per scarico acqua. 4 montanti zincati a caldo e bullonati alla struttura. **Volume di raccolta 1000 litri.**

**PSA350** - vasca con tettoia per stoccaggio 1 cisternetta da 1000 lt, 2040 x 2000 x 2262 mm (base mm 1460 x 1647)



## 2 VASCHE DI RACCOLTA IN POLIETILENE PER CISTERNETTE

**Per cisternette da 1000 litri**, supporto interno rimovibile. In polietilene, movimentazione tramite carrello elevatore grazie alla particolare sagomatura del fondo. Larga base di appoggio, solida costruzione, forma ribassata. Ideali per lo stoccaggio di diversi liquidi, acidi, soluzioni alcaline, oli e sostanze chimiche non infiammabili compatibili con il polietilene.

**PSA330** - vasca, volume di raccolta 1080 lt, dimensioni: mm 1585 x 1530 x 730 h

## 3 CISTERNETTA DA 1000 LITRI

Cisternetta in polietilene, pallet in acciaio zincato e plastica. Apertura di carico (tappo coperchio) Ø mm 150.

**PS1120** - cisternetta da 1000 lt, dimensioni: mm 1000 x 1200 x 1180



## VASCHE DI CONTENIMENTO IN POLIETILENE PER CISTERNETTE

Vasche di raccolta movimentabili con carrello elevatore o transpallet grazie agli appositi alloggiamenti per le forche ricavati dalla sagomatura del fondo. In polietilene ecologico anticorrosione, ampia superficie d'appoggio, ideale per deporre cisternette da 1000 litri. Ideali per lo stoccaggio di acidi, soluzioni alcaline, oli, sostanze chimiche non infiammabili e di molte altre sostanze compatibili con il polietilene.

**4 PSA313** - capacità 1 cisternetta, dimensioni: mm 1418 x 1418 x 985 h, volume di raccolta 1150 lt, portata 1500 kg

**5 PSA320** - capacità 2 cisternette, dimensioni: mm 2380 x 1418 x 748 h, volume di raccolta 1400 lt, portata 2500 kg

**6 PSA319** - vaschetta spillaggio per vasche per cisternette

**7 PSA318** - supporto per vaschetta spillaggio PSA319





## SCAFFALATURE PER CISTERNETTE

Fornita smontata, di grande flessibilità per lo stoccaggio di cisternette da 1000 lt. Struttura a incastro, di elevata stabilità e facile montaggio. Ideale per sostanze pericolose, tossiche, nocive o infiammabili. Fornita con pareti in lamiera paraspruzzi. Ripiani per stoccaggio regolabili in altezza. Vasca di raccolta alla base con grigliato zincato. Pannelli monitori e targhetta di identificazione - costruzione in accordo alla norma UNI EN ISO 3834-3:2006.

- PSA326** - scaffalatura, capacità 2 cisternette da 1000 lt, dimensioni spalla 3000 x 1430 mm (h x p) traverse lunghezza 1500 mm, vasca 1440 x 1340 x 550 mm + 100 piede. Volume di raccolta 1060 lt
- PSA325** - scaffalatura, capacità 4 cisternette da 1000 lt, dimensioni spalla 3000 x 1430 mm (h x p) traverse lunghezza 2700 mm, vasca 2665 x 1340 x 500 mm + 100 piede. Volume di raccolta 1660 lt
- PSA327** - scaffalatura, capacità 6 cisternette da 1000 lt, dimensioni spalla 3000 x 1430 mm (h x p) traverse lunghezza 3600 mm, vasca 3565 x 1340 x 470 mm + 100 piede. Volume di raccolta 2039 lt



## 4 VASCA DI CONTENIMENTO E STOCCAGGIO CON TETTOIA SMONTABILE

Pratica soluzione che consente di stoccare all'esterno la vasca di contenimento anche dove il fabbricato è sprovvisto di idonea copertura. Vasca in acciaio spessore 3 mm, verniciata in colore arancio RAL 2004, stoccaggio 2 cisternette da 1000 lt, grigliato zincato removibile (angolo frontale apribile per ispezione e pulizia della vasca senza rimuovere le cisternette). Tettoia in lamiera d'acciaio zincata a caldo, smontabile per facile trasporto e stoccaggio, montanti strutturali inseriti in apposite sedi, con blocco a bullone, all'esterno della vasca. **Volume di raccolta 1000 lt.**

**PSA322** - dimensioni: mm 3500 x 1900 x 2110 h

## 5 VASCA DI CONTENIMENTO PER CISTERNETTE DA 1000 LT

Stazione di lavoro in acciaio 3 mm, verniciata in colore arancio RAL 2004, che permette di realizzare in sicurezza le operazioni di travaso, in quanto indirizza eventuali fuoriuscite di liquido direttamente nella vasca di raccolta. Ideata per lo stoccaggio di sostanze inquinanti. A richiesta applicabile apposito supporto inclinato che permette di eseguire facilmente travasi e dosaggi e di svuotare completamente la cisternetta. **Volume di raccolta 1000 lt.**

**5 PSA323** - stazione, dimensioni: mm 2720 x 1315 x 420 h

**6 PSA324** - supporto inclinato, dimensioni: mm 1250 x 1320 x 420/490 h



## 7 VASCHE DI RACCOLTA PER CISTERNETTE DA 1000 LT

Vasca di raccolta in acciaio 3 mm, verniciata in colore arancio RAL 2004, con grigliato. Fornibile in due versioni: con e senza supporto inclinato. Lo speciale grigliato diviso consente la collocazione del supporto inclinato, che permette di realizzare in sicurezza le operazioni di travaso. **Volume di raccolta 1000 lt.**

**7 PSA314** - vasca senza supporto, dimensioni: mm 1340 x 1650 x 620 h

**8 PSA315** - vasca con supporto, dimensioni vasca: mm 1340 x 1650 x 620 h, dimensioni supporto inclinato: mm 1250 x 1320 x 420/490 h



## 1 DEPOSITO PER ESTERNI PER FUSTI DA 200 LT

Deposito con capacità di stoccaggio per 4 fusti da 200 Lt direttamente su grigliato o su un pallet mm 1200 x 1200. Dotato di griglie di aerazione. Coperchio e porte robusti (possibilità di chiusura con lucchetto). Per facilitare le operazioni di carico e scarico il coperchio è sostenuto da ammortizzatori a gas.

**PSA704** - deposito, dimensioni mm 1350 x 1260 x 1540

## 2 DEPOSITO PER ESTERNI PER PRODOTTI INFIAMMABILI

Deposito per utilizzo esterno e idoneo a sostanze pericolose e infiammabili da utilizzarsi per lo stoccaggio fino a 4 fusti da 200 Lt. Pareti laterali con prese d'aria a forma lamellare per garantire il necessario ricambio. Possibilità di chiusura con lucchetto.

**PSA714** - deposito, dimensioni mm 1350 x 1260 x 1540



## DEPOSITO DI STOCCAGGIO IN POLIETILENE PER FUSTI

Struttura monolitica senza saldature con griglie di aerazione sulle porte (apertura porte 180°). Tasche interne portadocumenti. Possibilità di ancoraggio al suolo tramite cavi fissati ad occhielli (opzionali) imbullonati. Chiusura a leva lucchettabile con maniglie (a richiesta con serratura). Pallet non fornito.

**3 PSA1344** - deposito per 4 fusti da 200 Lt, dimensioni: mm 1540 x 1600 x 2000 h, volume di raccolta 470 lt

**4 PSA1342** - deposito per 2 fusti da 200 Lt, dimensioni: mm 1550 x 1000 x 1940 h, volume di raccolta 240 lt

## 5 DEPOSITO DI STOCCAGGIO IN POLIETILENE PER CISTERNETTA

Solida costruzione monoblocco con forma ribassata in polietilene, 4 griglie di aerazione, supporto interno rimuovibile. Movimentazione tramite carrello elevatore grazie alla particolare sagomatura del fondo. Resistente ad acidi, basi, oli. Chiusura a leva lucchettabile con maniglie.

**PSA1341** - capacità 1 cisternetta da 1000 Lt, dimensioni: mm 1540 x 1600 x 2350 h, volume di raccolta 1080 lt

## SISTEMI DI MOVIMENTAZIONE E TRASPORTO

**6 PS0229** - carrello portafusti mm 640 x 560 x 1400 h, peso kg 26, ruote Ø mm 350. Per posizionare il fusto in orizzontale, comoda presa per fusti da 200 Lt con dispositivo di bloccaggio.

**7 PSA899** - base circolare in lamiera verniciata per la movimentazione di fusti da 200 Lt. Con 4 ruote pivotanti Ø mm 100. Vasca antigocciolamento a tenuta stagna h mm 150. Peso kg 25

**8 PSA898** - base circolare per la movimentazione di fusti in metallo e plastica da 200 Lt. Con 4 ruote pivotanti Ø mm 100, ideale per la movimentazione all'interno. Peso kg 12

**9 PS0250** - chiave universale in acciaio per fusti

**PS0251** - chiave universale come sopra in bronzo antiscintilla

**10 PS0256** - pinza per sollevamento verticale di fusti da 200 Lt. Portata kg 300



## SUPPORTI SOVRAPPONIBILI PER LO STOCCAGGIO DEI FUSTI IN ORIZZONTALE

Supporti sovrapponibili per lo stoccaggio di uno, due o tre fusti da 200 lt in orizzontale e per tre fusti da 60 lt. Ideali per facilitare le attività di picking.

- 1 PSA351** - supporto dimensioni mm 835 x 600 x 810, per 1 fusto da 200 lt (da abbinare a vasca di raccolta PSA302)
- 2 PSA352** - supporto dimensioni mm 1335 x 600 x 810, per 2 fusti da 200 lt (da abbinare a vasca di raccolta PSA302)
- 3 PSA353** - supporto dimensioni mm 1335 x 600 x 810, per 3 fusti da 60 lt (da abbinare a vasca di raccolta PSA304)
- 4 PSA373** - supporto dimensioni mm 1962 x 600 x 810, per 3 fusti da 200 lt (da abbinare a vasca di raccolta PSA308)

## 5 Sistema di pavimentazione in acciaio con vasca di raccolta

Utilizzabili anche con carrello elevatore, i sistemi di pavimentazione sono ideali per lo stoccaggio temporaneo e per la manipolazione di sostanze pericolose, tossiche, infiammabili e inquinanti. Trovano impiego nei depositi di vernici o solventi, nei depositi per vuoti o come protezione contro gli spruzzi e le perdite che possono manifestarsi durante le operazioni di travaso o scarico di sostanze inquinanti. **Fornibili a richiesta soluzioni personalizzate.**

VASTA GAMMA DI SOLUZIONI DISPONIBILI SU RICHIESTA.



### ELEMENTO DI PAVIMENTAZIONE\*

CODICE	DIMENSIONI (l x p x h)	VOLUME DI RACCOLTA
PS6101	1400 x 1400 x 53 mm	80 lt
PS6102	1900 x 1400 x 53 mm	110 lt
PS6103	2900 x 1400 x 53 mm	170 lt
PS6104	2900 x 1900 x 53	225 lt

\* Per tutti gli elementi di pavimentazione valgono le seguenti caratteristiche strutturali:

- portata: 5000 kg/m<sup>2</sup>
- portata max per ruota: 2000 kg

### ELEMENTI DI FISSAGGIO

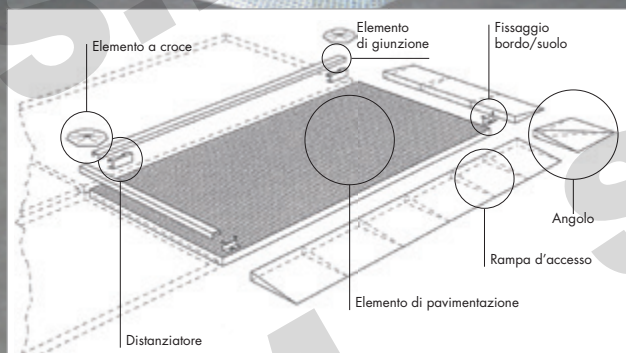
CODICE	DIMENSIONI (l x p)	ELEMENTI
PS6401	36 x 120 mm	Distanziatore
PS6402	28 x 90 mm	Fissaggio
PS6403	130 x 130 mm	Elemento a croce
PS6404	470 x 470 mm	Angolo

### ELEMENTI DI GIUNZIONE

CODICE	DIMENSIONI (l x p)
PS6201	55 x 1360 mm
PS6202	55 x 1860 mm
PS6203	55 x 2860 mm

### RAMPA D'ACCESSO

CODICE	DIMENSIONI (l x p)
PS6301	1380 x 470 mm
PS6302	1880 x 470 mm
PS6303	2880 x 470





1

2



3

## DEPOSITO PER BOMBOLE A GAS

Porta 2 battenti con chiusura antintrusione, tettuccio zinco, **basamento interno** in acciaio, aggancio bombole interno con catena e moschettone. Predisposto modularità. Segnaletica di sicurezza compresa.

- 1 PSA2455** - capacità 9/12 bombole, dimensioni mm 960 x 1130 x 2100 h.
- 2 PSA2455R** - rampa opzionale
- 3 PSA2455S** - ripiano rimovibile intermedio opzionale per stoccare bombole di piccole dimensioni



## 4 SUPPORTO A MURO PER BOMBOLE A GAS

Supporto a muro per bombole in acciaio zincato a caldo, di facile installazione, con catene di fissaggio per bombole Ø massimo mm 250.

**PSA202** - supporto a muro per bombole a gas, dimensioni mm 860 x 60 x 115



5



6

7

## DEPOSITO PER BOMBOLE AD UN BATTENTE

Dotati di porta battente con serratura, robustissimo telaio portante in acciaio zincato a caldo, predisposti per l'ancoraggio al suolo. Possibilità di scelta di apertura porte a destra o a sinistra. Suddivisa interna in corsie con catenelle di sicurezza.

- 5 PS8024 - modello senza basamento.** Capacità contenimento: 1 pallet da 12 bombole + 4 bombole o 24 bombole libere, senza cestello. Dimensioni del box montato: mm 1550 x 1210 x 2285 h. Peso kg 190. Fornito montato
- 6 PSA2450 - modello con basamento.** Capacità contenimento: 1 pallet da 12 bombole + 4 bombole libere, senza cestello. Dimensioni del box montato: mm 1550 x 1210 x 2450 h. Peso kg 210. Fornito montato
- 7 PSA15** - rampa di accesso, dimensioni mm 1000 x 580 x 185 h



8



9

10

## PALLET PER TRASPORTO DI BOMBOLE A GAS

Pallet per il trasporto di bombole a gas. Movimentabile con gru o carrello elevatore.

- 8 PS4312** - capacità 12 bombole da 50 lt. Dimensioni: mm 805 x 1030 x 1230 h. Con rampa ribaltabile
- 9 PS4310** - capacità 4 bombole da 50 lt. Dimensioni: mm 860 x 650 x 1115 h.
- 10 PS4311** - capacità 8 bombole da 50 lt. Dimensioni: mm 800 x 1170 x 1115 h.



11

12

## CARELLI TRASPORTO BOMBOLE A GAS

- 11 PS0207** - carrello in acciaio con ruote in gomma Ø mm 350, per trasporto 2 bombole di gas
- 12 PSA206** - carrello in acciaio con ruote in gomma Ø mm 200, per trasporto 1 bombola di gas



# STOCCAGGIO SOSTANZE PERICOLOSE



1



2



3



4

VASTA GAMMA DI SOLUZIONI  
DISPONIBILI SU RICHIESTA.

## 1 MODUL CONTAINER PER SOSTANZE INQUINANTI ED INFIAMMABILI PER PICCOLI CONTENITORI E FUSTI

Ideale quando, oltre a piccoli contenitori, si devono stoccare anche fusti da 200 litri. Superficie di circa 6 mq con volume di raccolta di 1000 litri. Per uno stoccaggio al riparo dal gelo è disponibile, a richiesta, la versione coibentata ed anche l'eventuale impianto di riscaldamento. Gli impianti di ventilazione sono previsti con interruttore principale in custodia IP 55, montati e cablati alla parete esterna del container.

**PSA923A** - modul container in acciaio zincato, dimensioni esterne mm 3150 x 2350 x 2365 h, volume di raccolta di 1000 litri

**PSA923B** - modul container in acciaio zincato e sovraverniciato colore blu, dimensioni esterne mm 3150 x 2350 x 2365 h, volume di raccolta di 1000 litri

## 2 MODUL CONTAINER PER STOCCAGGIO POLIVALENTE

Per esterni, può contenere 4 postazioni di cisternette da 1000 litri o pallet porta big bag. Piano di stoccaggio composto da grigliati zincati a caldo estraibili e vasca di raccolta capacità 1900 litri. Pareti laterali e posteriore, porte e tetto con profilo di acciaio zincato e rivestimenti in lamiera zincata. Piedini con piastre d'appoggio forate per ancoraggio al suolo (h 100 mm). Imbocchi in lamiera zincata per convogliare perdite nel bacino di raccolta. Movimentabile con carrello elevatore.

**PSA700** - modul container polivalente, dimensioni esterne mm 5470 x 1710 x 2600 h, volume di raccolta di 1900 lt

## MODUL CONTAINER PER SOSTANZE INQUINANTI ED INFIAMMABILI PER PICCOLI CONTENITORI

Soluzione compatta (2 m<sup>2</sup>), idonea per lo stoccaggio di sostanze pericolose in piccoli contenitori se ampliato con le scaffalature opzionali. Impianti di ventilazione previsti con interruttore principale in custodia IP55, montati e cablati alla parete esterna del container.

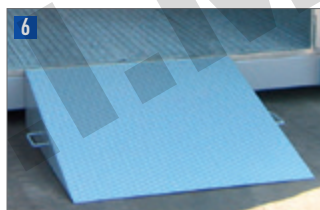
**3 PSA912A** - modul container in acciaio zincato, dimensioni esterne mm 2350 x 1150 x 2365 h, volume di raccolta di 300 litri

**4 PSA912B** - modul container in acciaio zincato e sovraverniciato colore blu, dimensioni esterne mm 2350 x 1150 x 2365 h, volume di raccolta di 300 litri

LE GRIGLIE DI VENTILAZIONE, RAFFIGURATE SUI MODELLI DI MODUL CONTAINER DI QUESTA PAGINA, SONO OBBLIGATORIE SE SI STOCCANO SOSTANZE INFIAMMABILI E DEVONO ESSERE ORDINATE SEPARATAMENTE. ESEMPIO: PSA912 + PSA001. IN CASO CONTRARIO I MODUL CONTAINER VENGONO CONSEGNATI SENZA LE GRIGLIE.



5



6



7



8

## ACCESSORI ED EQUIPAGGIAMENTI PER MODUL CONTAINER

**5 PSA001** - griglie di ventilazione opzionali per lo stoccaggio di materiale infiammabile con area di passaggio pari ad un trentesimo della superficie in pianta (Circolare del Ministero degli Interni n° 8 del 17/04/1985). Kit composto da: 2 griglia per porte anteriori + 1 griglia per parete posteriore in alto

**PSA002** - tetto isolante opzionale in sandwich di lana minerale di 50 mm fra lamiere zincate (per modul container PSA912.)

**PSA003** - tetto isolante opzionale in sandwich di lana minerale di 50 mm fra lamiere zincate (per modul container PSA923.)

**6 PSA004** - rampa di accesso zincata mm 1000 x 960 x 280 h

**7 PSA005** - scaffalatura per PSA912A e PSA912B, larghezza mm 1000 composta da tre ripiani grigliati della profondità di mm 500

**PSA006** - scaffalatura per PSA923A e PSA923B, larghezza mm 2000 composta da tre ripiani grigliati della profondità di mm 500

**8 PSA007** - illuminazione interna versione antideflagrante ex-d1 x 18W, 230 V con interruttore esterno



1



2



3

## MODUL CONTAINER

Ideale per lo stoccaggio di sostanze inquinanti e infiammabili conservate in contenitori di diverse grandezze. Ottimo compromesso tra le esigenze di stoccaggio e di ingombro: la superficie in pianta è circa di 11 mq (volume di raccolta di 1700 litri). Posizionamento delle porte sul lato lungo.

**1 PSA925A** - modul container in acciaio zincato, dimensioni esterne mm 5150 x 2350 x 2365 h, volume di raccolta di 1700 litri

**2 PSA925B** - modul container in acciaio zincato sovraverniciato blu, dimensioni esterne mm 5150 x 2350 x 2365 h, volume di raccolta di 1700 litri

## 3 MODUL CONTAINER

Vasca di raccolta in acciaio verniciata e pavimento in grigliato zincato a caldo. Pareti laterali e tetto in pannelli sandwich classe A2 S1-d0 di lana minerale spessore 50 mm interposta tra lamiera zincate. Porta a 2 battenti e serratura a chiave. Verniciatura interna/esterna colore bianco con fondo epossidico e ciclo acrilico altossido a 2 componenti. Fornito montato e movimentabile con muletto dotato di prolungamento forche. Rampa d'accesso opzionale PSA004.

**PSA923T** - modul container coibentato, dimensioni esterne mm 3150 x 2350 x 2350 h, volume di raccolta 1000 litri

I CONTAINER SONO LA SOLUZIONE IDEALE DI STOCCAGGIO PER SOSTANZE INQUINANTI ED INFIAMMABILI CONSERVATE IN CONTENITORI DI DIVERSE GRANDEZZE. TUTTI I CONTAINER VENGONO FORNITI MONTATI.



5

VASTA GAMMA DI SOLUZIONI DISPONIBILI SU RICHIESTA.



6



4



## DEPOSITO PER ESTERNI PER CISTERNETTE DA 1000 LT

Per stoccare all'esterno due cisternette da 1000 lt. Rivestimento esterno in lamiera zincata, gancio di sicurezza per bloccare la porta. Tetto isolante opzionale in pannelli sandwich da 50 mm di lana minerale rivestiti in lamiera zincata su entrambi i lati. Vasca di raccolta da 1000 lt. Piano di appoggio in grigliato zincato amovibile per la pulizia della vasca di raccolta. Porta con chiusura a chiave. Possibilità di rivestimento opzionale antiacido della vasca o realizzazione della stessa in acciaio inossidabile per sostanze corrosive.

**4 PSA732A** - deposito in lamiera zincata, dimensioni esterne mm 3000 x 1870 x 2390 h, profondità interna utile mm 1655

**PSA732B** - deposito in lamiera zincata e sovraverniciata colore blu, dimensioni esterne mm 3000 x 1870 x 2390 h, profondità interna utile mm 1655

**PSA733** - griglie di ventilazione opzionali per lo stoccaggio di materiale infiammabile con area di passaggio pari ad un trentesimo della superficie in pianta (Circolare del Ministero degli Interni n° 8 del 17/04/1985). Kit composto da: 2 griglie per porte anteriori + 1 griglia per parete posteriore in alto

**5 PSA734** - supporto inclinato

## 6 CONTAINER PER STOCCAGGIO FUSTI DA 200 LT

Per lo stoccaggio di fusti su pallet 800 x 1200 e 1200 x 1200 mm. Massima capacità di stoccaggio: 16 fusti su 4 pallet da mm 1200 x 1200, o 12 fusti su 6 pallet da mm 800 x 1200. Vasca di raccolta di capacità pari ad 1/3 del volume totale stoccabile.

**PSA716A** - container in lamiera zincata, dimensioni esterne mm 3150 x 1650 x 3000 h, volume di raccolta 1100 lt

**PSA716B** - container in lamiera zincata e sovraverniciata colore blu, dimensioni esterne mm 3150 x 1650 x 3000 h, volume di raccolta 1100 lt

**PSA001** - griglie di ventilazione opzionali per lo stoccaggio di materiale infiammabile con area di passaggio pari ad un trentesimo della superficie in pianta (Circolare del Ministero degli Interni n° 8 del 17/04/1985)

**PSA718** - tetto isolante opzionale in sandwich di lana minerale di 50 mm fra lamiera zincate



# STOCCAGGIO RIFIUTI AMIANTO



## DECRETO MINISTERO AMBIENTE E TUTELA TERRITORIO 03/08/2005

(Omologazione UN13H3Y; Trattato internazionale ADR - Accord Dangereuses par Route).

### 1 PALLET PORTA BIG BAG SMONTABILE

Sovrapponibile, in acciaio al carbonio zincato a caldo, fondo in rete con montanti sfilabili. Idoneo al contenimento di Big Bag da 1000 lt. Fornibile a richiesta pallet porta Big Bag con vasca di raccolta.

**AMS1205** - pallet zincato, dimensioni mm 1070 x 1070 x 1350 h (fornito senza sacco Big Bag)

### 2 BIG BAG SACCO AMIANTO

Costruito in rafia polipropilenica da 140 gr/m<sup>2</sup>, portata kg 750; S.F. 6:1. Fodera interna da 80 micron saldata alla base, fondo piatto e apertura totale a caramella con laminatura, altezza cm 70, tessuto da 160 gr/m<sup>2</sup>. 4 bretelle per il sollevamento. Prodotto con marchiatura: "a" di amianto, "R" di rifiuto, simbolo del Trattato ADR classe 9. Tasca documenti formato A4 ed etichetta con istruzioni per l'uso. **Omologati UN13H3Y rifiuti diversi.**

**AMS417** - Big Bag sacco amianto, dimensioni esterne cm 88 x 88 x 106 h, peso kg 2,28

### 3 SACCONI BIG BAG PER RIFIUTI DIVERSI

Contenitori flessibili in tessuto di rafia polipropilenica, adatti al trasporto e allo stoccaggio di svariati materiali: sfarinati, materiali ferrosi, concimi, granaglie, materiale edile. Apertura superiore a caramella, non omologati ONU (vedere modello AMS416). 4 bretelle di sollevamento e fondo chiuso. Fattore di sicurezza 5:1. Versione standard: completo di fodera in polietilene adatta a prodotti polverosi o parzialmente umidi. Versione eco: senza fodera interna per tutti gli altri prodotti.

**AMS120** - sacco Big Bag, cm 90 x 90 x 120, versione standard con fodera, portata 1500 kg

**AMS123** - sacco Big Bag, cm 90 x 90 x 120, versione senza fodera, portata 1500 kg



### CONTENITORI PORTA BIG BAG CON VASCA

Struttura smontabile, dotato di vasca di sicurezza per liquidi a tenuta stagna, con grigliato zincato asportabile. Costruzione realizzata in acciaio al carbonio da 3 e 4 mm. 4 montanti sfilabili, cestello superiore porta Big Bag ad incastro nei 4 montanti sfilabili. Trattamento esterno anticorrosione ed etichettatura di sicurezza.

**4 AMS130** - contenitore porta Big Bag con vasca mm 1000 x 1000 x 1860 h (fornito senza sacco Big Bag)

**5 AMS135** - come sopra, con ruote



### 6 BIG BAG SACCO RIFIUTI

Big Bag utilizzato per il confezionamento dei rifiuti diversi derivanti dalle bonifiche. In rafia polipropilenica da 160 gr/m<sup>2</sup>. Portata 1000 kg. Fodera interna in polietilene da 80 micron, altezza cm 260, fondo piatto e apertura totale. 4 bretelle per il sollevamento, tasca documenti, marchiatura "R". Trattato internazionale ADR. **Omologati UN13H3Y rifiuti diversi.**

**AMS416** - Big Bag sacco, cm 90 x 90 x 120 h, peso kg 2,28



## 1 SACCHI IN RAFIA POLIPROPILENICA

Garantiscono maggiore sicurezza in presenza di pezzi contaminati taglienti o abrasivi. Dimensionati per successivo posizionamento nei sacchi regolamentari per contenere amianto.

**AMS424** - sacchi in raffia polipropilenica, cm 70 x 120

## 2 SACCHI IN POLIETILENE

**Omologati UN5H4Y (amianto).** Sacchi regolamentari in polietilene e speciali additivi per migliorare la resistenza meccanica. Spessore mm 0,15. Marchiatura: "a" di amianto, "R" di rifiuto e simbolo del trattato ADR classe 9. D.M. 06/09/1994 Trattato internazionale ADR - Accord Dangereuses par Route.

**AMS422** - sacchi polietilene, cm 70 x 130

## NASTRI ADESIVI PER AMIANTO

**3 NSA425** - nastro adesivo in polipropilene per imballo di rifiuti contenenti amianto con impressa la dicitura regolamentare "A - attenzione amianto...". Lunghezza rotolo m 66, altezza nastro mm 50, spessore 35 micron

**4 NSA542** - nastro in polietilene con scritta "Attenzione pericolo amianto" impiegato per delimitare la zona di lavoro, colore giallo/nero. Lunghezza rotolo m 200, altezza nastro mm 70, spessore 0,1 mm

## DPI raccomandati per movimentazione rifiuti amianto



- 5 TYV4** - tuta Tyvek Classic Plus. Taglie (EN): M - L - XL - XXL. A norma EN465 - EN468 Tipo 4-5-6
- 6 TYV6.** - tuta Tyvek Classic Xpert. Taglie (EN): M - L - XL - XXL. Tipo 5 e 6
- 7 GER099/.** - guanti in nitrile senza polvere III categoria, monouso ambidestri, taglie EN (dalla S alla XXL), lunghezza mm 290
- 8 TYV17** - calzari in Tyvek con suola in PVC antiscivolo, laccetti di chiusura ed elastico al ginocchio, 100% polietilene 41 g/m<sup>2</sup>. Misura: 34 cm. **Confezione da 10 paia**
- 9 AP9332** - facciale filtrante con valvola per polveri tossiche e fumi. Classe FFP3. A norma EN149:2001. Minimo ordinabile 10 pezzi/multipli
- 10 AP8148** - occhiali a mascherina, ventilazione indiretta, lente in policarbonato incolore antiappannante (1B 34 EN166)
- 11 ELE08W** - elmetto Super Boss colore bianco, in polietilene alta densità. A norma EN397

## Segnaletica per amianto

**3564** - cartello in alluminio 200 x 300 mm, spessore 0,5 mm

**3564S** Segnale in pellicola autoadesiva 200 x 300 mm

**9722** Etichetta singola 100 x 200 mm (minimo ordinabile 5 etichette/multipli)

**9713** Foglio da 25 etichette 25 x 50 mm (minimo ordinabile 5 fogli/multipli)

**E28301** Cartello in alluminio 652 x 833 mm, spessore 1 mm

**E440102X** Cartello in alluminio 360 x 450 mm, spessore 0,7 mm

**E9576A** Etichetta, foglio 250 x 175 mm (2 etichette per foglio)

**9450C** Etichetta 100 x 100 mm (minimo ordinabile 5 etichette/multipli)

**9475F** Etichetta 150 x 150 mm (minimo ordinabile 5 etichette/multipli)



# CONTENITORI PER ROTTAMI



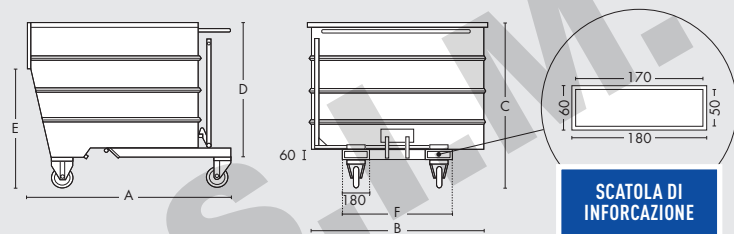
## CONTENITORI RIBALTABILI PER ROTTAMI

Per la raccolta, la movimentazione e lo scarico di rifiuti, sfidri e rottami in sicurezza. Sistema di svuotamento semplice e sicuro mediante leva azionabile dall'operatore (senza scendere dal carrello elevatore). Maneggevoli e di facile posizionamento di lavoro grazie a 4 ruote di grande diametro (2 fisse - 2 piroettanti) montate su cuscinetti. Vasca a tenuta stagna, ideali per ogni tipo d'azienda. A richiesta (per alcuni modelli): vasca di decantazione e rubinetto a sfera, coperchio rimovibile o incernierato, cilindro idraulico autonomo per un graduale ribaltamento.

Colori: **S** grigio **Y** giallo **A** arancio **B** blu **G** verde

- 1 PSA300.** - contenitore ribaltabile per rottami, portata kg 600, volume 285 lt
- PSA500.** - contenitore ribaltabile per rottami, portata kg 1000, volume 490 lt
- PSA750.** - contenitore ribaltabile per rottami, portata kg 1350, volume 755 lt
- PSA1000.** - contenitore ribaltabile per rottami, portata kg 1700, volume 1070 lt
- PSA1350.** - contenitore ribaltabile per rottami, portata kg 2000, volume 1320 lt
- PSA1600.** - contenitore ribaltabile per rottami, portata kg 2000, volume 1610 lt
- 2 PSA2000.** - contenitore ribaltabile per rifiuti ingombranti, portata kg 2000, volume 2040 lt

## DIMENSIONI CONTENITORI RIBALTABILI PORTAROTTAMI



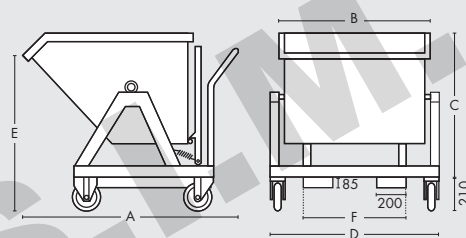
MODELLO	A	B	C	D	E	F	VOLUME	PORTATA
<b>PSA300</b>	1350	920	870	490	520	700	285 lt	600 kg
<b>PSA500</b>	1350	920	910	700	740	800	490 lt	1000 kg
<b>PSA750</b>	1350	1070	1040	825	800	800	755 lt	1350 kg
<b>PSA1000</b>	1550	1070	1210	970	920	800	1070 lt	1700 kg
<b>PSA1350</b>	1550	1320	1210	970	920	800	1320 lt	2000 kg
<b>PSA1600</b>	1550	1550	1210	970	920	800	1610 lt	2000 kg
<b>PSA2000</b>	1550	1950	1210	970	920	800	2040 lt	2000 kg

## CONTENITORI RIBALTABILI PER ROTTAMI

Contenitori ribaltabili sia da terra che in sollevamento con carrello elevatore. Con 4 ruote, 2 fisse e 2 piroettanti Ø 175 mm e vasca a tenuta stagna. Colori: **A** arancio **G** verde

- 3 PSA460.** - contenitore ribaltabile per rottami, capacità kg 1000, volume 400 lt
- 4 PSA450.** - contenitore ribaltabile per rottami, capacità kg 1000, volume 438 lt
- 5 PSA470.** - contenitore ribaltabile per rottami, capacità kg 1000, volume 675 lt

## DIMENSIONI CONTENITORI PORTAROTTAMI



MODELLO	A	B	C	D	E	F
<b>PSA450</b>	1300	950	935	1070	1035	620
<b>PSA460</b>	1175	1000	830	1120	840	680
<b>PSA470</b>	1225	1135	1075	1260	1185	815



## COLORI A RICHIESTA

- arancio (RAL 2004)
- blu (RAL 5010)
- azzurro (RAL 5012)
- verde scuro (RAL 6011)
- grigio (RAL 7000)

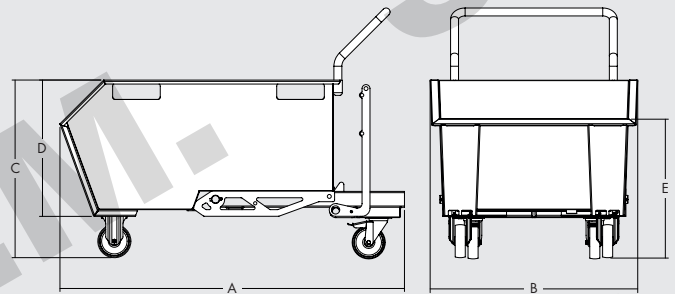


## BENNE PORTA ROTTAMI

Ideali per la movimentazione rapida, ordinata e in sicurezza di rifiuti, rottami e scarti di produzione all'interno del luogo di lavoro. Le operazioni di svuotamento sono agevolate dal meccanismo che consente il ribaltamento della vasca, azione che l'operatore può svolgere anche senza scendere dal carrello. Lo spostamento della benna può avvenire a mano oppure tramite carrello elevatore o transpallet, grazie alla presenza di supporti forconabili nella parte inferiore del contenitore. Benne predisposte per l'installazione del pistone idraulico che consente di ammortizzare il ribaltamento della benna. **Colore verde RAL 6018 (altri colori fornibili a richiesta).** A norma UNI EN ISO 12100.

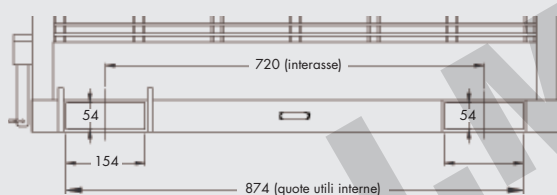
- 1 COM113G** - benna porta rottami 300 lt colore verde, dimensioni mm 1300 x 780 x 670 h, fornita montata
- COM114G** - benna porta rottami come sopra, fornita smontata
- COM115G** - benna porta rottami 500 lt colore verde, dimensioni mm 1410 x 800 x 973 h, fornita montata
- COM116G** - benna porta rottami come sopra, fornita smontata
- COM117G** - benna porta rottami 750 lt colore verde, dimensioni mm 1400 x 1150 x 973 h, fornita montata
- COM118G** - benna porta rottami come sopra, fornita smontata
- COM119G** - benna porta rottami 1000 lt colore verde, dimensioni mm 1500 x 1155 x 1133 h, fornita montata
- COM220G** - benna porta rottami come sopra, fornita smontata
- COM221G** - benna porta rottami 1350 lt colore verde, dimensioni mm 1500 x 1495 x 1137 h, fornita montata
- COM222G** - benna porta rottami come sopra, fornita smontata
- 2 COM223** - pistone idraulico per benne

## DIMENSIONI BENNE PORTAROTTAMI



MODELLO	A	B	C	D	E	VOLUME	Ø RUOTE
<b>COM113</b>	1300	780	670	515	525	300 lt	125
<b>COM115</b>	1410	800	973	770	770	500 lt	160
<b>COM117</b>	1400	1150	973	770	770	750 lt	160
<b>COM119</b>	1500	1155	1133	930	880	1000 lt	160
<b>COM121</b>	1500	1495	1137	930	880	1350 lt	160

## DIMENSIONI PSA163



## 3 NAVETTA PER MANUTENZIONE AEREA

Per lavori di straordinaria manutenzione. Completo di sponda in rete a protezione dell'operatore (richiudibile), porta di accesso richiudibile automaticamente, piano in gomma di sicurezza antiscivolo e antistatico, vaschetta porta attrezzi in polistirene antiurto, dispositivo di sicurezza antisfilamento accidentale delle forche, attacchi per utilizzo di cinture di sicurezza (non comprese). Corredato di manuale d'uso e manutenzione, pannelli monitorati a prevenzione dei rischi maggiori e targhetta metallica identificativa riportante i dati tecnici dell'attrezzatura. Dimensioni (l x p x h): mm 1000 x 1000 x 1100/2110.

**PSA163** - navetta per manutenzione aerea



**IDEALE PER EFFETTUARE TUTTI I LAVORI DI RIPARAZIONE E MANUTENZIONE AEREA IN PIENA SICUREZZA.**



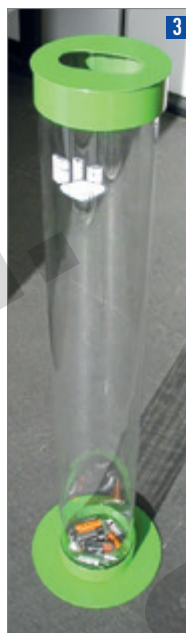


1



2

CONFORME AL D. LGS. 95/1992 E SUCCESSIVO 392/1996.



3



4



5

## 1 CONTENITORE PER TUBI AL NEON E FLUORESCENTI

Contenitore per la raccolta differenziata di tubi al neon e fluorescenti, **realizzato completamente in polietilene**, dotato di coperchio inceneriato e richiudibile e di bisaccone flessibile interno asportabile. Base palletizzata per agevolare la movimentazione. Completo di asta reggi coperchio. Coperchio lucchettabile con catena di chiusura. Capacità 900 lt.

**PSAC187** - contenitore in polietilene, dimensioni (l x p x h): mm 1870 x 920 x 1060

**PSAC187R** - ricambio bisaccone in tessuto di polipropilene

## 2 CONTENITORE PER LA RACCOLTA DI OLI ESAUSTI

Posizionabili all'aperto direttamente su comuni pavimentazioni, senza pericolo di infiltrazioni d'acqua. In polietilene ad alta densità molecolare stabilizzato UV, monolitico rotostampato 100% riciclabile. Composto da una vasca interna a contatto con l'olio e di una esterna di sicurezza e contenimento. Ampio boccaporto con coperchio ribaltabile, cestello scolafiltri (A) asportabile e vano per immissione ed estrazione olio esausto. Indicatore visivo di livello per **controllare la quantità di olio usato** contenuta e spia di verifica per il monitoraggio dell'intercapedine della vasca di contenimento.

**PSAC260** - capacità 260 lt, altezza mm 1184 x Ø 810, coperchio mm 500 x 300. **Facile movimentazione con transpallet** o carrello elevatore

**PSAC500** - capacità 500 lt, altezza mm 1370 x Ø 980, coperchio mm 500 x 300

## 3 CONTENITORE PER PILE ESAUSTE

**Per interni.** Basamento Ø mm 200 e coperchio (con foro) in acciaio pre zincato elettroliticamente, tubo trasparente in policarbonato. Verniciatura a polvere poliestere TGIC Free Qualicoat. Capacità 10 lt. Peso 2,7 kg.

**PRB181** - contenitore trasparente per pile esauste, Ø tubo 120 mm x altezza 900 mm

## CONTENITORE PER TONER E PER MEDICINALI SCADUTI

In acciaio smaltato colore giallo, lavabile e disinfettabile. Coperchio apribile con serratura a chiave. Bocchetta superiore di introduzione auto scaricante con maniglia di sollevamento. Scritte di identificazione del rifiuto. Capacità 100 lt. Dimensioni: Ø mm 400 x h mm 800. Peso kg 11.

**4 PSAC100G** - per toner, cartucce laser e ink-jet

**5 PSAC100T** - per medicinali scaduti



6



7



8



## ARMADI MULTIUSO DI STOCCAGGIO

Armadi multiuso per stoccare in sicurezza sostanze potenzialmente pericolose ed inquinanti. Realizzati in solida struttura d'acciaio zincato a caldo, resistente agli agenti atmosferici. Per uso interno ed esterno. Caratteristiche principali: vasca di contenimento certificata TUV e StawaR, di grande capacità dotata di grigliato rimovibile. Porte a battente con chiusura a chiave e doppio comparto interno separato. Ripiani regolabili in acciaio zincato. Pareti laterali con prese d'aria per lo stoccaggio di sostanze infiammabili. Dimensioni esterne (l x p x h): mm 1395 x 905 x 1600. Volume di raccolta 216 lt.

**6 PSA7922** - armadio di stoccaggio a 2 ripiani rimovibili

**7 PSA7923** - armadio di stoccaggio a 3 ripiani rimovibili

**8 PSA7924** - armadio di stoccaggio a 4 ripiani rimovibili



# ARMADI STOCCAGGIO SOSTANZE PERICOLOSE E PESTICIDI



1



2



3



4

## ARMADIO PER STOCCAGGIO

Per stoccaggio liquidi e solidi, ripiani di raccolta h mm 25, vasca sul fondo h mm 60. Costruiti in lamiera spessore 10/10 di colore giallo RAL1021 verniciato con polvere, cottura a forno 200° a norme ISO 1520-1519-2409-ECCA T5 e test nebbia salina. Angoli arrotondati; cerniera esterna con apertura di 180° e spina inox; piedino di regolazione MA mm 10 con base in plastica antiurto completo di controdamo; viti di fissaggio testa a brugola MA mm 5. Ripiani regolabili in altezza ogni 5 cm; maniglia ergonomica con serratura doppia chiave; paracolpi in gomma per chiusura morbida delle ante; feritoie di aerazione con sistema di foratura interna frangifiamma; treccia in rame per la messa a terra delle ante. **Forniti vuoti e smontati con imballo in cartone.** A richiesta in acciaio inox 10/10 AISI 430 2B.

- 1 **ARG1052** - 2 ante cieche, 2 ripiani regolabili portata lt 7 ciascuno, 1 vasca di raccolta da lt 27, capacità lt 403. Peso senza imballo kg 60, ingombro imballato: mm 1100 x 400 x 580 h. Dimensioni: mm 1075 x 500 x 1050 h
- 2 **ARG1852** - 2 ante cieche, 3 ripiani regolabili di contenimento con portata lt 7 ciascuno, 1 vasca di raccolta da lt 27, capacità lt 763. Peso senza imballo kg 88. Ingombro imballato: mm 1860 x 400 x 700 h. Dimensioni: mm 1075 x 500 x 1850 h
- 3 **ARG1050** - 1 anta cieca, 2 ripiani regolabili portata lt 4 ciascuno, 1 vasca di raccolta da lt 14, capacità lt 215. Peso senza imballo kg 40. Ingombro imballato: mm 1150 x 300 x 700 h. Dimensioni: mm 575 x 500 x 1050 h
- 4 **ARG0600** - 1 anta cieca con feritoie, 2 ripiani amovibili ma non regolabili, 1 vasca di raccolta da lt 3,6, capacità lt 60. Peso senza imballo kg 7. Ingombro imballato: mm 500 x 100 x 650 h. Dimensioni: mm 415 x 300 x 600 h

**i** **COMPONIBILI E MODULARI, GLI ARMADI SONO IDEALI PER STOCCARE IN SICUREZZA SOSTANZE PERICOLOSE LIQUIDE E SOLIDE.**



5



6



7



8



## ARMADI PER FITOSANITARI E PESTICIDI

Armadi fornibili a richiesta in lamiera di acciaio al carbonio P02, spessore 10/10, pretrattato con fosfosgrassaggio in tunnel alte temperature. Verniciatura in epossipoliestere colore verde RAL 6001 e cottura in galleria termica a 180° C. Vasca di fondo.

- 5 **ARF200** - 1 anta cieca, 3 ripiani, mm 575 x 500 x 1850 h
- 6 **ARF100** - 2 ante - 3 ripiani, mm 1075 x 500 x 1850 h
- 7 **ARF300** - 2 ante - 2 ripiani, mm 1075 x 500 x 1100 h
- 8 **ARF400** - 1 anta - 2 ripiani, mm 575 x 500 x 1100 h



# ARMADI PER STOCCAGGIO SOSTANZE INFIAMMABILI E PERICOLOSE



**Resistenza al fuoco 90 minuti secondo la norma EN14470-1.** Struttura in lamiera di acciaio elettrozincata con spessore da 10/10 a 20/10, pressopiegata a freddo e saldata. Verniciata con polveri epossidiche anticorrosione e passaggio in galleria termica a 200°C (spessore 90 micron). Particolare coibentazione (60 mm) con pannelli per alta temperatura in lana di roccia rivestita con fogli ceramici fissati con collanti ceramici. Finitura interna con pannelli in materiali anticorrosione. Chiusura delle porte automatica con temperatura ambiente superiore a 50°C. Guarnizione termoespandente da 30 mm su tutto il perimetro che sigilla l'armadio in caso di incendio (EN14470; DIN4102). Dotato di morsetto di terra per la prevenzione delle cariche elettrostatiche. Serratura con chiave. Valvole certificate 90 minuti, chiudono i condotti ad una temperatura superiore a 70°C, una posta sul cielo per l'aspirazione, una sul fondo per garantire l'aspirazione dei vapori pesanti. Dotati di ripiani e vasca di fondo con griglia in acciaio verniciato amovibile.

1



RESISTENZA AL FUOCO CERTIFICATA. CHIUSURA AUTOMATICA CON TEMPERATURA > 50°C.

2



## ARMADIO PER STOCCAGGIO PRODOTTI INFIAMMABILI

**Resistenza al fuoco certificata 90 minuti.** Ripiani a vassoio in acciaio verniciato fissati con pioli inox regolabili in altezza, portata 80 kg. Vasca di fondo in acciaio verniciato con griglia di appoggio. Colore grigio.

**1 AXT239** - armadio a 1 ante con 3 ripiani, peso kg 210. Dimensioni esterne mm 595 x 600 x 1950 (l x p x h). Capacità bottiglie da 1 lt: 80

**2 AXT232** - armadio a 2 ante con 3 ripiani, peso kg 350. Dimensioni esterne mm 1200 x 600 x 1950 (l x p x h). Capacità bottiglie da 1 lt: 160

3



4



## ARMADIO PER STOCCAGGIO PRODOTTI INFIAMMABILI EASY

**Resistenza al fuoco certificata 90 minuti. Ripiani in acciaio inox a cremagliera.** Vasca di fondo in acciaio verniciato con griglia di appoggio. Disponibile a richiesta zoccolo per inserimento transpallet. Colore grigio.

**3 AX2060** - armadio a 1 ante con 3 ripiani, peso kg 210. Dimensioni esterne mm 590 x 600 x 1960 (l x p x h). Capacità bottiglie da 1 lt: 80

**4 AX2120** - armadio a 2 ante con 3 ripiani, peso kg 420. Dimensioni esterne mm 1190 x 600 x 1960 (l x p x h). Capacità bottiglie da 1 lt: 160

5



6



FORNIBILA RICHIESTA ARMADI IN POLIETILENE MULTIUSO PER FUSTI E PICCOLI CONTENITORI. RICHIEDI UN PREVENTIVO!

## ARMADIO DI SICUREZZA PER CHIMICI EN 61010-1 - CEI 66-5

Costruiti in lamiera di acciaio elettrozincata. Tre ripiani a vaschetta in acciaio con spessore 10/10. Regolazione a cremagliera dell'altezza del ripiano. Elettroaspiratore marchio CE. Termoprotezione interna; grado di protezione IP54 doppio isolamento. Fusibili di protezione. Portata aspiratore: max 275 mc/h. Alimentazione: 220/230 V - 50 Hz monofase. Assorbimento: 55W. Filtro a carbone attivo adatto per sostanze acide ad elevata superficie filtrante con prefilto. Chiusura con serratura di sicurezza e chiave.

**5 AX106** - armadio a 2 ante con 3 ripiani, peso kg 125. Dimensioni esterne mm 1140 x 600 x 1900 (l x p x h). Capacità bottiglie da 1 lt: 120

**6 AX103** - armadio a 1 ante con 3 ripiani, peso kg 80. Dimensioni esterne mm 600 x 600 x 1900 (l x p x h). Capacità bottiglie da 1 lt: 60



1



2

### ARMADI DI STOCCAGGIO

Armadi specifici per il contenimento di sostanze infiammabili. Riducono i rischi di incendio. Chiusura a 3 punti con blocchetti in acciaio inossidabile, piedini di posizionamento regolabili. Maniglia incassata e chiudibile anche con lucchetto (non fornito), ripiani di sicurezza regolabili e leggermente inclinati per favorire il deflusso di eventuali sversamenti verso la vasca di raccolta. Etichette rifrangenti per un'ottima visibilità anche al buio se illuminate da un fascio di luce. Messa a terra facilitata grazie al connettore integrato posto sulla parte esterna del pannello, verniciatura a polvere ibrida senza piombo interna ed esterna, durevole e resistente agli agenti chimici. Spigoli porte arrotondati, due strati che integrano un rompi fiamma posizionati: in basso in un fianco dell'armadio e in alto nel fianco opposto. Saldati e non avvitati. **Chiusura porte manuale.**

- 1 **AJ9450** - armadio di stoccaggio con 2 ante e 2 ripiani; capacità 170 lt; peso 132 kg; dimensioni: cm 165 x 109 x 46
- 2 **AJ9300** - armadio di stoccaggio con 2 ante e 1 ripiano; capacità 114 lt; peso 98 kg; dimensioni: cm 112 x 109 x 46
- 3 **AJ9315** - armadio di stoccaggio con 1 anta e 1 ripiano; capacità 57 lt; peso 64 kg; dimensioni: cm 112 x 59 x 46



3



4



5

### 4 FLACONE A COMPRESSIONE IN POLIETILENE

Distributori a compressione per liquidi infiammabili realizzati in polietilene ed acciaio inossidabile. La compressione del distributore produce un sottile flusso di liquido e ne impedisce l'eccessiva nebulizzazione. Valvola a sfera per un'erogazione sicura ed uniforme. Cannucia sagomabile per aree di difficile accesso.

**CJ4009** - flacone distributore capacità 0,5 lt, dimensioni: Ø cm 7 x 19 h

**CJ4011** - flacone distributore capacità 1 lt, dimensioni: Ø cm 9 x 23 h

### 5 CONTENITORI AUTOCHIUDENTI IN POLIETILENE

Per sostanze corrosive non infiammabili, in polietilene ad alta densità, traslucido, resistente ad acidi e caustici. Tappo a chiusura automatica e a molla, a garanzia di una tenuta ermetica. Becco senza rompifiamma per una rapida erogazione. Maniglia con levetta a scatto per versare con una sola mano. Maniglia in acciaio inossidabile.

**CJ2161** - capacità 4 lt, becco Ø cm 3,7, mm 12 x 19 x 32 h

**CJ2260** - capacità 9,5 lt, becco Ø cm 3,7, Ø mm 27 x 39 h

**CJ2765** - capacità 19 lt, becco Ø cm 9,2, Ø mm 31 x 51 h



## Caratteristiche principali dei contenitori di sicurezza JUSTRITE®

Realizzati in acciaio e verniciati con vernice a polvere resistente ai solventi (TIPO 1 e 2). Maniglia arrotondata (non taglia le mani) con leva di sicurezza per un versamento più veloce e controllato (TIPO 2). Maniglia controbilanciata: sfrutta il peso del contenitore per impedirne l'apertura durante il trasporto (TIPO 1). Bocchettone con leva di sollevamento per un facile riempimento (TIPO 2). Fondo di 13 mm più comodo nella fase di versamento e resistente in caso di superfici d'appoggio irregolari. Rompifiama in acciaio inossidabile, per un flusso più rapido del liquido ed una resistenza superiore alla corrosione. Ugello con valvola a prova di perdita che, grazie ad una pressione positiva, previene rotture o esposizioni (TIPO 2). Etichetta di pericolo in 3 lingue (TIPO 1 e 2). Nervature di rinforzo: rendono il contenitore più resistente agli urti (TIPO 1 e 2). Valvola a molla auto chiudente.



FORNIBILI  
A RICHIESTA  
ANCHE NEL  
COLORE  
ROSSO!

**! PRODOTTI ESSENZIALI PER LA SICUREZZA INDUSTRIALE: RIDUCONO I RISCHI D'INCENDIO, PREVENGONO LA CONTAMINAZIONE AMBIENTALE, PROTEGGONO I LAVORATORI RIDUCENDO AL MINIMO IL RISCHIO DI INCIDENTI, MIGLIORANO LA GESTIONE DELL'UFFICIO E L'EFFICIENZA OPERATIVA.**



### CONTENITORI CON APERTURA SINGOLA (TIPO 1)

Contenitori di sicurezza con becco singolo per riempimento ed erogazione, in acciaio galvanizzato rivestito con verniciatura a polvere. Coperchio a chiusura automatica, doppia retina rompifiama, meccanismo di sfogo automatico per sovrappressioni.

- 1 CJ0110** - capacità 0,5 lt, dimensioni: Ø cm 12 x 17 h, **maniglia a scatto**
- CJ0111** - capacità 1 lt, dimensioni: Ø cm 21 x 21 h, **maniglia a scatto**
- 2 CJ0200** - capacità 4 lt, dimensioni: Ø cm 24 x 28 h, **maniglia oscillante**
- CJ0520** - capacità 9,5 lt, dimensioni: Ø cm 30 x 29 h, **maniglia oscillante**
- 3 CJ0502** - capacità 19 lt, dimensioni: Ø cm 30 x 43 h, **maniglia oscillante**
- 4 CJ1313E** - versione in acciaio inox, capacità 9,5 lt, dimensioni: Ø cm 30 x 25 h, peso kg 3,7, **maniglia oscillante**
- 5 CJ1315E** - versione in acciaio inox, capacità 19 lt, dimensioni: Ø cm 30 x 40 h, peso kg 4,6, **maniglia oscillante**



### CONTENITORI CON MANIGLIA OSCILLANTE E TUBO DI VERSAMENTO FLESSIBILE (TIPO 2)

Contenitori con apertura e bocchello. Tubo metallico flessibile per il versamento di liquidi in piccole aperture. Realizzati in acciaio galvanizzato rivestito con verniciatura a polvere, dotati di maniglia oscillante. Coperchio chiusura automatica, scarico a terra predisposto sul tubo flessibile. Doppia retina rompifiama, meccanismo di sfogo automatico per sovrappressioni. Struttura ergonomica bilanciata che permette l'erogazione a gravità.

- 6 CJ0220** - capacità 7,5 lt, dimensioni Ø cm 24 x 34 h
- CJ0221** - capacità 9,5 lt, dimensioni Ø cm 30 x 30 h
- 7 CJ0230** - capacità 19 lt, dimensioni Ø cm 30 x 45 h

### CONTENITORI CON RUBINETTO PER SPILLATURA

Contenitori ideali per professionisti di laboratorio che desiderano un'erogazione sicura di liquidi pericolosi in provette, piccoli matracci e becher. Realizzati in acciaio galvanizzato con verniciatura a polvere. Rubinetto di riempimento con tappo autochiudente, rubinetto di spillatura 51 mm dal fondo. Erogazione controllata del liquido.

- 8 CJ0808** - capacità 19 lt, dimensioni Ø cm 30 x 40
- CJ0805** - capacità 9,5 lt, dimensioni Ø cm 30 x 30
- 9 CJ1327E** - in acciaio inox, capacità 19 lt, dimensioni: Ø cm 30 x 40, peso kg 4,1



**CONTENITORI DI SICUREZZA IN ACCIAIO INOX**

Contenitori di sicurezza in **acciaio inossidabile**, ideali per l'utilizzo in laboratori scientifici, industriali o ospedalieri per lo stoccaggio di sostanze chimiche infiammabili particolarmente aggressive. Maniglia con levetta a scatto per il versamento con una sola mano, tappo con chiusura automatica che può essere bloccato per svuotare comodamente il contenitore, ampia apertura (angolo 80°). Rompifiamma integrato in acciaio, guarnizioni di sicurezza in gomma e sistema di sfogo automatico per pressione interna eccessiva.

- 1 **CJ1301E** - capacità 3,8 lt, dimensioni cm 20 x 23 h, peso 1,7 kg
- 2 **CJ1323E** - capacità 9,5 lt, dimensioni Ø cm 29 x 30 h, peso 3,7 kg
- 3 **CJ1325E** - capacità 19 lt, dimensioni Ø cm 29 x 45 h, peso 4,6 kg

**4 BIDONI PER RIFIUTI OLEOSI**

In acciaio galvanizzato verniciato a polvere. Previene rischi d'incendio quando si utilizzano panni impregnati di solvente o strofinacci. Coperchio con apertura max 60° a pedale. Base rialzata, maniglia per il trasporto.

- CJ9101** - capacità 20 lt, dimensioni Ø cm 30 x 40 h
- CJ9301** - capacità 34 lt, dimensioni Ø cm 35 x 46 h
- CJ9501** - capacità 52 lt, dimensioni Ø cm 41 x 51 h

**5 CONTENITORE PER RECUPERO SOLVENTI**

Per la raccolta sicura dei solventi utilizzati per il lavaggio dei pezzi. In acciaio galvanizzato, bocchello filettato 19 mm per l'eliminazione sicura dei liquidi residui. L'imbuto removibile in acciaio permette di versare i liquidi nel contenitore senza schizzi o versamenti.

- CJ0906** - capacità 18,92 lt, dimensioni Ø cm 30 x 43 h

IDEALI PER INUMIDIRE SEMPLICEMENTE E RAPIDAMENTE I PANNI PER LA PULITURA O TAMPONI.

**TANICA A STANTUFFO IN ACCIAIO**

Contenitori in acciaio galvanizzato spessore 0,5 mm, rivestimento con vernice a polvere. Ideali per inumidire semplicemente e rapidamente i panni per la pulitura o tamponi. Premendo sul gruppo pompa in ottone, il piatto superiore in acciaio si riempie di liquido, necessario per inumidire, senza straripare. Il liquido in eccesso viene nuovamente scaricato in modo sicuro nel serbatoio. Griglia del piattorrompi fiamma.

- 6 **CJ0018** - capacità 0,5 lt, dimensioni Ø cm 12 x 13
- 7 **CJ0118** - capacità 1 lt, dimensioni Ø cm 18 x 14 h
- 8 **CJ0218** - capacità 2 lt, dimensioni Ø cm 18 x 20 h
- 9 **CJ0318** - capacità 4 lt, dimensioni Ø cm 18 x 27 h



**CONTENITORE LAVAPEZZI**

Per lavaggio di pezzi di piccole dimensioni. Basta appoggiare il pezzo sul piatto a molla, quindi premere, scuotere e poi rilasciare. In acciaio galvanizzato rivestito con vernice a polvere. Piatto con funzione rompifiamma. Coperchio incernierato, bordo protetto.

- 10 **CJ0381** - piatto con funzione rompifiamma, dimensioni Ø 19 cm
- 11 **CJ0380** - contenitore capacità 4 lt, dimensioni Ø cm 24 x 11 h (piatto escluso)



**12 CONTENITORE LAVAPEZZI**

Ideale per il lavaggio di pezzi e sottogruppi. In acciaio galvanizzato spessore 0,5 mm rivestito con vernice a polvere. Coperchio ad azionamento manuale. Bloccaggio in posizione aperta. Meccanismo autochudente.

- CJ7606** - capacità 19 lt, dimensioni Ø cm 35 x 33 h x Ø 19 (Ø piatto)



**13 CONTENITORI IN POLIETILENE**

Per rifiuti o stracci sporchi d'olio, di solventi e sostanze infiammabili varie in polietilene, pedale per apertura automatica coperchio, maniglie, fondo svasato.

- CJ1393E** - capacità lt 23, dimensioni cm 34 x 41 h. Peso kg 4
- CJ1394E** - capacità lt 38, dimensioni cm 46 x 46 h. Peso kg 6,4
- CJ1395E** - capacità lt 53, dimensioni cm 46 x 53 h. Peso kg 7



**14 TANICA A STANTUFFO IN POLIETILENE**

Per inumidire panni con sostanze infiammabili o volatili. Premendo sul gruppo pompa, il piatto superiore si riempie di liquido, necessario per inumidire, senza straripare. Griglia del piatto rompi fiamma.

- CJ1371E** - capacità 1 lt, dimensioni cm 13 x 25 h. Peso 0,9 kg
- CJ1372E** - capacità 3,8 lt, dimensioni cm 20 x 33 h. Peso 1,9 kg



# TANICHE E VASCHE PIEGHEVOLI PER CONTENIMENTO LIQUIDI PERICOLOSI



## TANICHE IN METALLO OMOLOGATE UN

Taniche di colore verde militare, tappo di sicurezza a vite. Per il trasporto di sostanze pericolose (carburanti, petrolio, gasolio, cherosene, ecc) su strada, rotaia e mare.

- 1 TANR** - raccordo di travaso compatibile con i modelli verniciati
- 2 TAN5** - tanica in metallo colore verde militare, capacità 5 lt, dimensioni 230 x 120 x 330 mm (l x p x h), peso 1,9 kg
- 3 TAN10** - tanica in metallo colore verde militare, capacità 10 lt, dimensioni 370 x 170 x 280 mm (l x p x h), peso 2,9 kg
- 4 TAN20** - tanica in metallo colore verde militare, capacità 20 lt, dimensioni 350 x 160 x 470 mm (l x p x h), peso 4,2 kg

## TANICHE IN PLASTICA OMOLOGATE UN

Taniche per combustibili e liquidi. In polietilene alta densità rinforzato con travasatore flessibile avvitabile. Tappo di chiusura ermetico con anello di sicurezza. Omologazione UN a norma direttiva CE.

- 5 TANB10** - tanica in plastica omologata colore nero, capacità 10 lt, **confezione 6 taniche**
- TANB20** - tanica in plastica omologata colore nero, capacità 20 lt, **confezione 4 taniche**
- 6 TANB5R** - tanica in plastica omologata colore rosso, capacità 5 lt, **confezione 12 taniche**



**RICHIUDIBILE!**

LE VASCHE DI CONTENIMENTO SONO FORNIBILI, A RICHIESTA IN ALTRI FORMATI, STANDARD O PERSONALIZZATI

## VASCA DI CONTENIMENTO FLESSIBILE PIEGHEVOLE

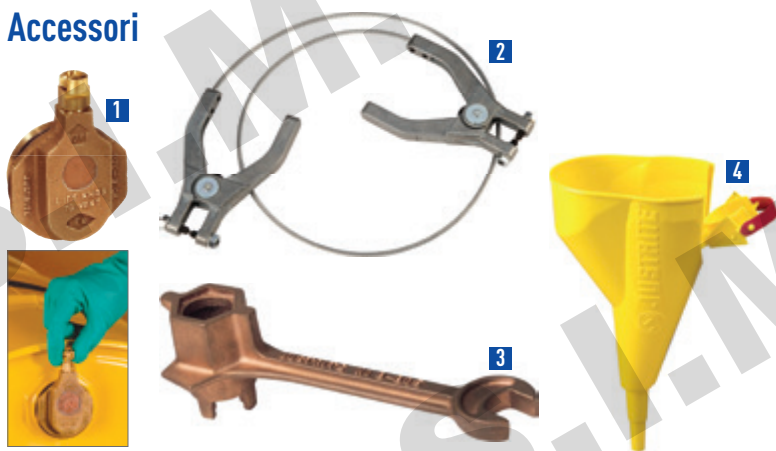
Vasche di contenimento pieghevoli in tessuto rivestito con PVC, adatte allo stoccaggio e movimentazione di sostanze pericolose, resistenti a sostanze chimiche, a esposizione prolungata ai raggi UV e sono ideali per l'esterno. Struttura monoblocco con profondità parete 30 cm per garantire un contenimento sicuro e a prova di perdita. **Fornite piegate.**

- 7 PSJ8368** - vasca di contenimento extra resistente, ideale per mezzi pesanti e ambienti ostili. Capacità 22.183 lt, dimensioni m 4,3 x 17,1 x 305 mm h (dimensioni piegata 1016 x 1016 x 610 mm)
- 8 PSJ8512** - vasca di contenimento capacità lt 662, dimensioni cm 120 x 180 x 30 h (dimensioni piegata 61 x 61 x 13 h)
- PSJ8532** - vasca di contenimento capacità lt 11.318, dimensioni cm 610 x 610 x 30 h (dimensioni piegata 97 x 97 x 56 h)





Accessori



**1 VALVOLA PER FUSTI**

In ottone, per fusti custoditi in posizione orizzontale. Si apre automaticamente in caso di sovrappressione (pressione interna 0,35 bar); rilascio del vuoto manuale. Con rompifiamma, adatta per idrocarburi.

**CJ8300** - valvola per fusti

**2 CHIAVE PER FUSTI**

In lega di ottone anticrittina e anticorrosiva. Apre i tappi dei fusti da 2" a 3/4".

**CJ8805** - chiave, lunghezza 250 mm

**3 CAVI PER MESSA A TERRA**

Impediscono la formazione di scintille causate da cariche elettrostatiche generate dalla manipolazione dei liquidi infiammabili.

**CJ8499** - cavo flessibile con doppi terminali a molla manuali, lunghezza 1 mt

**4 IMBUTO PER TANICHE (TIPO 1)**

In polipropilene, con bocchello a due sezioni regolabili. Doppio posizionamento per riempimento o versamento senza rimuovere l'imbuto.

**CJ1202Y** - imbuto dimensioni: Ø inferiore 13 mm, lunghezza 28,5 mm



**RUBINETTI**

**5 CJ8540** - rubinetto di sicurezza regolabile da laboratorio in ottone con rompifiamma integrato, struttura in ottone con guarnizioni in Teflon®

**6 CJ8955** - rubinetto autochiudente per liquidi viscosi, fisso NPT, con rompifiamma integrato, struttura in ottone con guarnizioni in Teflon® adatto a liquidi viscosi

**7 CJ8910** - rubinetto autochiudente regolabile NPT con rompifiamma integrato, struttura in ottone con guarnizioni in Teflon®

**8 CJ8902** - rubinetto autochiudente fisso NPT con rompifiamma integrato, struttura in ottone con guarnizioni in Teflon®

Posaceneri autoestinguenti

Prodotti essenziali per la sicurezza industriale: riducono i rischi d'incendio, prevengono la contaminazione ambientale, proteggono i lavoratori riducendo al minimo il rischio di incidenti, migliorano la gestione dell'ufficio e l'efficienza operativa.



ALTRI COLORI FORNIBILI A RICHIESTA



**9 POSACENERE AUTOESTINGUENTE SMOKER'S CEASE FIRE®**

Realizzato in polietilene ignifugo, resistente, non si arrugginisce, non si deforma e non si crepa. Design innovativo, secchio interno in acciaio galvanizzato permette di raccogliere in modo sicuro molteplici mozziconi di sigarette, riduce il rischio di incendio. Tacche di fissaggio per maggiore stabilità e sicurezza. Capacità 15 lt, dimensioni: cm 42 Ø x 98 h, peso kg 5.

**CJP2680** - posaceneri autoestinguente colore beige (a richiesta fornibile in altri colori: nero, grigio, terracotta, verde)



**10 POSACENERE AUTOESTINGUENTE ELITE SMOKER'S CEASE FIRE®**

Realizzato in polietilene, estremamente resistente, con grata spegni sigaretta in acciaio inossidabili e secchio interno in acciaio rimovibile. Design moderno aggraziato. Capacità 15 Lt, dimensioni: cm 31 Ø x 97 h.

**CJP2685** - posaceneri autoestinguente colore nero





# PRODOTTO ASSORBENTE PER ACIDO SOLFORICO

MINISTERO DELL'AMBIENTE E DELLA TUTELA DEL TERRITORIO E DEL MARE (DM AMBIENTE 24 GENNAIO 2011, N. 20)

Regolamento recante l'individuazione della misura delle sostanze assorbenti e neutralizzanti di cui devono dotarsi gli impianti destinati allo stoccaggio, ricarica, manutenzione, deposito e sostituzione degli accumulatori (GU n. 60 del 14/03/2011). Testo in vigore dal 29/03/2011.



1

## COME UTILIZZARE SOLFONET?



Versare il prodotto circoscrivendo e coprendo il liquido fuoriuscito e coprendo il liquido fuoriuscito. Assicurarsi che la polvere assorba inglobando interamente l'acido solforico sversato.



Attendere 3/4 minuti la reazione esotermica (calore di neutralizzazione). Il prodotto virerà da rosso (miscela acida) a giallo (miscela neutralizzata).



Al termine della reazione, la polvere può essere raccolta e smaltita come rifiuto speciale non pericoloso.



CARTELLI SOLFONET (CODICI 35F250 E 27F250) A PAGINA 39.



## POLVERE ASSORBENTE NEUTRALIZZANTE PER ACIDO SOLFORICO

Polvere assorbente neutralizzante per acido solforico dovuto all'improvvisa fuoriuscita di acido solforico dagli accumulatori (batterie). L'efficacia dell'assorbente è stata certificata da un Istituto specializzato in base alla Normativa Vigente: D.M. n° 20 del 24.01.2011 del Ministero dell'Ambiente. Assorbe inglobando totalmente l'acido solforico delle batterie sversato senza mai più rilasciarlo. La superficie rimane pulita, asciutta e calpestabile. Grazie al contenuto di una miscela di polveri speciali che danno una reazione esotermica (calore di neutralizzazione) che dura circa 3-4 minuti, Solfonet neutralizza l'acido solforico assorbito. La polvere utilizzata dovrà essere smaltita secondo le norme vigenti in materia, tenendo presente che quanto risulta dopo le due fasi di Solfonet può essere classificato come rifiuto speciale non pericoloso. 500 g di polvere Solfonet assorbono 1 lt di liquido. Solfonet ha una durata di 7 anni se conservato correttamente. Una volta aperto, se conservato in luogo fresco e asciutto, ha una durata di 24 mesi.

**Modo d'uso:** versare il prodotto circoscrivendo e coprendo il liquido fuoriuscito. Attendere 3-4 minuti che avvenga la reazione esotermica (calore di neutralizzazione) ed il viraggio di colore (**rosso = acido - giallo = neutralizzato**) quindi raccogliere e smaltire secondo le norme vigenti in materia.

1 PAN5 - Solfonet in sacco da kg 5

PAN2 - Solfonet in sacco da kg 2,5

2 PAN2K - valigetta kit d'emergenza da kg 2,5 più accessori per sversamento acido solforico specifico per autotrasporti

3 PAN5K - armadietto kit d'emergenza da kg 5 più accessori per sversamento acido solforico specifico per stazioni di stoccaggio

4 PAN3K - armadietto kit d'emergenza da kg 17,5 più accessori per sversamento acido solforico specifico per stazioni di stoccaggio

5 PAN4K - armadietto kit d'emergenza da kg 35 più accessori per sversamento acido solforico specifico per stazioni di stoccaggio



### CONTENUTO PAN2K

Valigetta in polipropilene colore arancio contenente:

- 1 polvere assorbente da kg 2,5
- 1 paio di guanti antiacido
- 1 scopino e paletta
- 4 sacchi smaltimento rifiuto
- 1 paio di occhiali
- 1 mascherina FFP2
- 1 manuale istruzioni



### CONTENUTO PAN5K

Armadio pensile in metallo cm 40 x 20 x 58,5 h contenente:

- 1 polvere assorbente da kg 5
- 4 panni assorbenti per liquidi chimici 41 x 46 cm
- 1 paio di guanti antiacido
- 4 sacchi smaltimento rifiuto
- 1 paio di occhiali
- 1 mascherina FFP2
- 1 manuale istruzioni



### CONTENUTO PAN3K

Armadio pensile in metallo cm 40 x 50 x 70 h contenente:

- 17,5 kg di Solfonet (1 sacco da 2,5 kg + 3 sacchi da 5 kg)
- 2 calze assorbenti per liquidi acidi caustici tossici
- 2 paia di guanti antiacido
- 3 sacchi smaltimento rifiuto
- 1 paio di occhiali
- 1 mascherina FFP2
- 1 manuale istruzioni



### CONTENUTO PAN4K

Armadio pensile in metallo cm 40 x 50 x 70 h contenente:

- 35 kg di Solfonet (7 sacchi da 5 kg)
- 2 calze assorbenti per liquidi acidi caustici tossici
- 2 paia di guanti antiacido
- 4 sacchi smaltimento rifiuto
- 1 paio di occhiali
- 1 mascherina FFP2
- 1 manuale istruzioni





## Prodotti per bloccare e deviare acqua e fanghi durante un allagamento.

Gamma innovativa di prodotti a forma di sacchi e salsicciotti contro gli allagamenti, composti da polimeri organici contenuti in un sacco leggero di polipropilene. Estremamente sottili, dopo la procedura di attivazione questi prodotti aumentano il loro volume fino a 24 volte. La loro tecnologia permette di assorbire, bloccare e deviare acqua e fanghi dopo un allagamento. Vantaggi: permette un intervento autonomo e rapido, blocca i trafileamenti d'acqua, è molto più efficace di un sacco di sabbia, è facile da conservare e da stoccare.

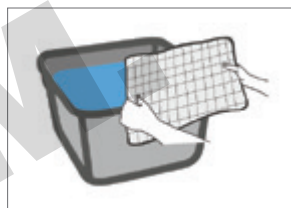


### PRODOTTI CONTRO GLI ALLAGAMENTI

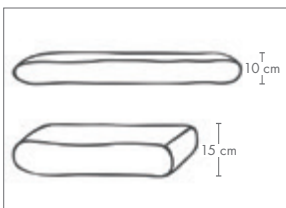
Le barriere e i salsicciotti si conservano in locali secchi fino a 4 anni nell'imballaggio d'origine, ad una temperatura di 5 - 30°C. Una volta attivati, i sacchi possono essere conservati ed utilizzati per circa 2 mesi, se non esposti al sole. Le barriere sono in tessuto non tessuto di polipropilene con nucleo in acrilato di sodio. La soluzione assorbente è un composto di polimeri organici che si gelificano istantaneamente a contatto con l'acqua, permettendo di spalare facilmente acque e fanghi riversatisi dentro i locali durante un'inondazione.

- 1 AUS04** - confezione da 4 sacchi anti inondazione, dimensioni 60 x 40 cm, peso 1,15 kg
- AUS10** - confezione da 10 sacchi anti inondazione, dimensioni 60 x 40 cm, peso 2,85 kg
- 2 AUS90** - confezione da 2 salsicciotti anti inondazione, dimensioni 90 x 18 cm, peso 490 gr
- AUS120** - confezione da 2 salsicciotti anti inondazione, dimensioni 120 x 18 cm, peso 550 gr
- 3 AUSSOL** - soluzione assorbente post innondazione 900 ml, peso 600 gr
- AUSSOLO1** - soluzione assorbente post innondazione 7000 ml, peso 4,8 kg

### ISTRUZIONI D'USO



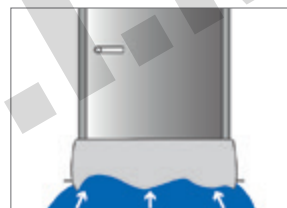
Immergere il prodotto nell'acqua fino a completa copertura, in breve il sacco comincerà ad assorbire l'acqua e gonfiarsi. Dopo circa 90 secondi le cuciture cominceranno a cedere.



Dopo 90 secondi, rivoltare il sacco e tirare fino a far cedere tutte le cuciture. Dopo 3 minuti totali il sacco è pronto per l'utilizzo (peso 20 kg circa)

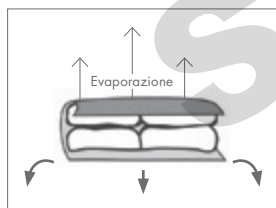


Mettere la copertura anti-UV davanti alla zona da proteggere. Posizionare i sacchi attivati sopra la copertura anti-UV in modo da essere stabili.



Ripiegare la copertura anti-UV sopra i sacchi coprendoli completamente per una totale protezione dai raggi del sole (i sacchi sono sensibili ai raggi-UV)

### RIUTILIZZO

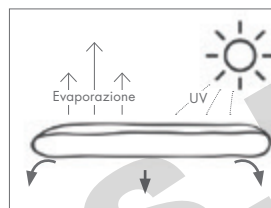


Una volta attivati i sacchi possono essere conservati al chiuso o all'aperto, avvolti nella copertura anti-UV. Col tempo il sacco perderà di volume per evaporazione e potrebbe rilasciare del gel.

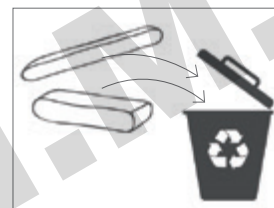


Ad ogni riutilizzo, bisognerà seguire le istruzioni d'uso iniziali. È normale che con il passare del tempo le capacità di assorbimento dei sacchi diminuiscano.

### SMALTIMENTO



Lasciare il sacco all'azione del sole: il sacco si svuoterà rilasciando acqua sotto forma di gel, innocuo per l'uomo e l'ambiente. Una volta ingiallito, il sacco può essere smaltito nella differenziata.



In alternativa si può: svuotare il sacco lasciando evaporare il contenuto e smaltire il sacco separatamente, oppure gettare il sacco con tutto il contenuto nella differenziata.

# GUIDA ALLA SCELTA DEGLI ASSORBENTI



## UTILIZZO

Gli assorbenti industriali vengono utilizzati per assorbire sversamenti o perdite accidentali di liquidi pericolosi che rappresentano un potenziale rischio per l'ambiente, la sicurezza e la salute dei lavoratori. Sversamenti, perdite e gocciolamenti durante la movimentazione e lo stoccaggio risultano essere una delle cause principali di inquinamento del terreno e della falda acquifera.

## COMPOSIZIONE DEGLI ASSORBENTI

Gli assorbenti sono realizzati in fibra di polipropilene altamente assorbente. Catturano liquidi per metodo capillare, raggiungono elevati livelli di saturazione e ritenzione del liquido assorbito. Sono estremamente resistenti allo strappo e all'abrasione. Idonei per l'utilizzo in tutti gli ambiti produttivi.

## VANTAGGI DERIVANTI DALL'UTILIZZO

Ogni perdita o sversamento di sostanze inquinanti comporta importanti costi durante la gestione e lo smaltimento. Gli assorbenti industriali sono più efficaci e rapidi rispetto a segatura, stracci, carta ecc. Sono versatili, disponibili in vari formati e idonei per svariate applicazioni. Permettono la riduzione dei costi di impiego e di smaltimento. Non contengono sostanze tossiche o nocive per le persone e per l'ambiente, sono inceneribili.

## COME SCEGLIERE L'ASSORBENTE GIUSTO?

È molto importante determinare la tipologia dei liquidi utilizzati e stoccati facendo riferimento alle schede di sicurezza dei materiali. I prodotti sono disponibili in vari formati a seconda delle necessità ed applicazioni (vedi sotto).

## SMALTIMENTO

Gli assorbenti acquisiscono le caratteristiche del liquido assorbito e lo smaltimento deve quindi avvenire in conformità alle disposizioni di legge. Il prodotto va sempre recuperato dopo l'utilizzo, raccolto in sacchi o contenitori appositi e il recupero, trasporto e smaltimento va affidato solo ad aziende certificate e qualificate. Durante l'attività di bonifica utilizzare sempre gli appositi dispositivi di protezione individuale.

## FORMATI ED APPLICAZIONI



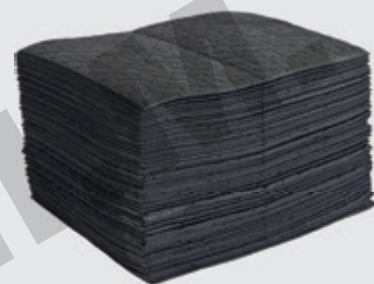
### SALSICCIOTTI

Sono consigliati in casi di sversamento accidentale per circoscrivere la perdita. Impediscono la propagazione della perdita. Efficace metodo di prevenzione per evitare possibili scivolamenti.



### BARRIERE

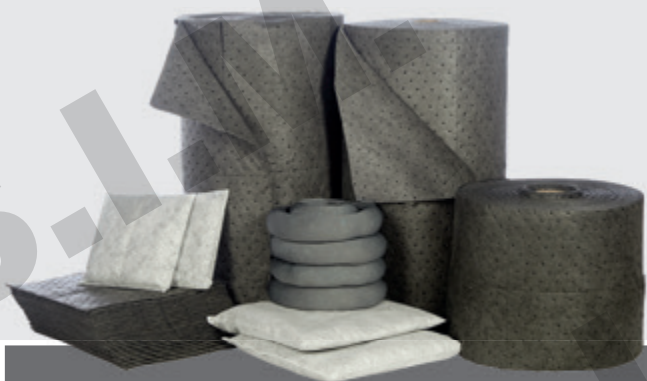
Svolgono la stessa funzione dei salsicciotti ma, considerata la maggior dimensione, sono ideali per assorbire uno sversamento di maggiore importanza. In versione oleoassorbente sono particolarmente indicate per assorbire oli in acqua.



### PANNI

Assorbono piccole perdite da fusti, macchinari. Efficaci per la pulizia di piani di lavoro, utensili, macchinari.

# COLORI E CATEGORIE



## UNIVERSALI (COLORE GRIGIO)

- Solitamente di colore grigio, detti anche "maintenance".
- Tramite la tecnologia di soffiaggio a caldo del polipropilene si ottiene un "tessuto non tessuto" che cattura e trattiene liquidi oleosi e non intrappolandoli negli spazi interstiziali.
- Idonei per fluidi a base acquosa o d'olio e per diverse tipologie di liquidi non aggressivi e chimici: idrocarburi e derivati, oli motore, fluidi idraulici, refrigeranti, oli minerali, solventi ed acqua.
- Disponibili in panni, rotoli, cuscini, salsicciotti e kit di emergenza.



## OLEOASSORBENTI (COLORE BIANCO)

- Specifici per l'assorbimento di oli, idrocarburi e derivati (solventi, essenze, gasolio, benzene, toluene, metanolo, ecc.)
- Idrofobi, non assorbono l'acqua. Ideali per utilizzo in esterno, sotto la pioggia, quando acqua ed olio devono essere separati.
- Galleggiano sull'acqua anche quando completamente saturi.
- Disponibili in panni, rotoli, cuscini, salsicciotti e kit di emergenza.
- Utilizzo: officine e industrie, bacini, corsi d'acqua, strade, piazzali, aree di manovra.



## CHIMICI (COLORE GIALLO)

- È ben visibile e rappresenta un segnale di allerta per gli operatori.
- Assorbono un'ampia gamma di sostanze chimiche aggressive quali acidi, alcali, ossidanti, corrosivi, ecc.
- Adatti anche per fluidi a base d'acqua.
- Disponibili in panni, rotoli, cuscini, salsicciotti e kit di emergenza.
- Utilizzo: industria, laboratori, centri analisi, ospedali.



## ROTOLI

Assorbono perdite e gocciolamenti da macchinari, impianti, nastri trasportatori. Idonei per rivestire banchi da lavoro.



## CUSCINI

Assorbono grandi quantità di liquidi in piccoli spazi, si prestano ad essere inseriti tra tubazioni, raccordi, macchinari ecc. Utili durante lo smontaggio di parti delicate, oltre ad assorbire proteggono i componenti da eventuali danni.



## KIT

Disponibili in varie capacità, raccolgono le varie tipologie di formati (rotoli, panni, salsicciotti, cuscini) e sono una risposta rapida per ogni emergenza, rendendo semplice l'intervento e la messa in sicurezza dell'area interessata.



## ASSORBENTI MAINTENANCE UNIVERSALI COLORE GRIGIO

- Prodotti altamente assorbenti realizzati con fibra di polipropilene e ideati per sversamenti e perdite di liquidi industriali a base di olio e acqua.
- Idrofili e oleofili. Assorbono acqua, sostanze a base acquosa, oli, idrocarburi, refrigeranti, solventi.
- Non idonei a sostanze chimiche aggressive, caustiche e tossiche.
- Assicurano una maggiore sicurezza durante la manipolazione di liquidi infiammabili poiché antistatici.
- **I panni e i rotoli** sono ideali per operazioni di manutenzione ordinaria per la loro elevata capacità di assorbire liquidi.
- **I salsicciotti** sono consigliati in casi di sversamento accidentale per circoscrivere la perdita.
- **I cuscini** sono ideali per assorbire sversamenti concentrati in un'area e sotto tubazioni, macchinari, raccordi etc.

1

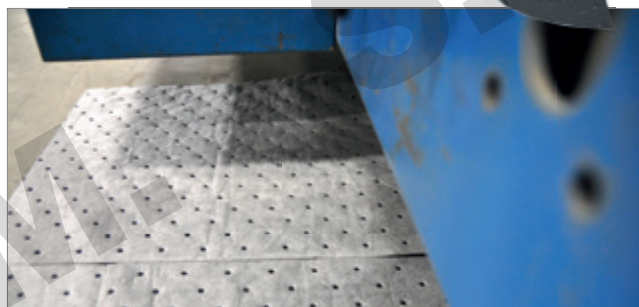


### 1 PANNI

**ASU01P** - panni perforati doppio spessore, dimensioni 41 x 46 cm, venduti in confezione da 100 pezzi, potere assorbente 120 lt per confezione

**ASU02P** - panni perforati singolo spessore, dimensioni 41 x 46 cm, venduti in confezione da 200 pezzi, potere assorbente 163 lt per confezione

2



### 2 ROTOLI

**ASU03R** - rotoli perforati doppio spessore, dimensioni cm 81 x 46 metri, venduti in confezione da 1 pezzo, potere assorbente 240 lt per confezione

**ASU04R** - panni perforati doppio spessore, dimensioni cm 41 x 46 metri, venduti in confezione da 2 pezzi, potere assorbente 240 lt per confezione

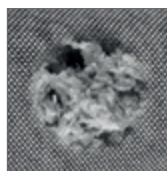
3



### 3 SALSICCIOTTI

**ASU05S** - salsicciotti assorbenti, dimensioni Ø 7,6 x 122 cm, venduti in confezione da 15 pezzi, potere assorbente 85 lt per confezione

**ASU06S** - salsicciotti assorbenti, dimensioni Ø 7,6 x 305 cm, venduti in confezione da 6 pezzi, potere assorbente 84 lt per confezione



4

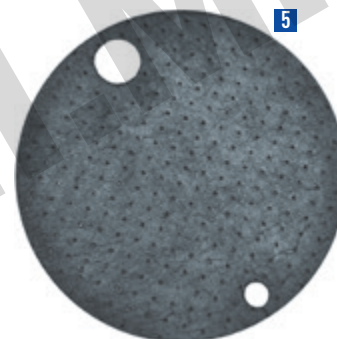
### 4 CUSCINI

**ASU07C** - cuscini assorbenti, dimensioni cm 25 x 25, venduti in confezione da 20 pezzi, potere assorbente 57 lt per confezione



### 5 COPRIFUSTI

**ASU08F** - panni coprifuoco, dimensioni Ø cm 56, venduti in confezione da 25 pezzi, potere assorbente 50 lt per confezione





## ASSORBENTI PER OLI COLORE BIANCO

- Prodotti altamente assorbenti realizzati con fibra di polipropilene e idonei per fuoriuscite e perdite di olio, idrocarburi, lubrificanti sia sul suolo che in acqua.
- Idrofobi. Non adatti a acqua, sostanze chimiche aggressive, caustiche e tossiche.
- Contribuiscono a mantenere il luogo di lavoro sempre pulito e sicuro.
- Assicurano una maggiore sicurezza durante la manipolazione di liquidi infiammabili poiché antistatici.
- Panni e rotoli sono ideali per operazioni di manutenzione ordinaria per la loro elevata capacità di assorbire liquidi. I salsicciotti sono consigliati in casi di sversamento accidentale per circoscrivere la perdita. I cuscini sono ideali per assorbire sversamenti concentrati in un'area e sotto tubazioni, macchinari, raccordi etc. Le barriere sono ideali per assorbire perdite di oli e idrocarburi in acqua. Disponibili in due diametri, lunghezza 3 m. Possono essere collegate insieme per coprire ampie aree. Continuano a galleggiare anche quando sono saturi. Il rivestimento interno impedisce lo sgocciolamento durante le operazioni di pulizia e rimozione.

1



### 1 PANNI

**ASO01P** - panni perforati doppio spessore, dimensioni 41 x 46 cm, venduti in confezione da 100 pezzi, potere assorbente 120 lt per confezione

**ASO02P** - panni perforati singolo spessore, dimensioni 41 x 46 cm, venduti in confezione da 200 pezzi, potere assorbente 163 lt per confezione

2



### 2 ROTOLI

**ASO03R** - rotoli perforati doppio spessore, dimensioni cm 81 x 46 metri, venduti in confezione da 1 pezzo, potere assorbente 240 lt per confezione

**ASO04R** - panni perforati doppio spessore, dimensioni cm 41 x 46 metri, venduti in confezione da 2 pezzi, potere assorbente 240 lt per confezione

3



### 3 BARRIERE

**ASO09B** - barriere assorbenti, dimensioni Ø cm 20 x 3 metri, venduti in confezione da 4 pezzi, potere assorbente 269 lt per confezione

**ASO10B** - barriere assorbenti, dimensioni Ø cm 13 x 3 metri, venduti in confezione da 4 pezzi, potere assorbente 135 lt per confezione



### 4 SALSICCIOTTI

**ASO05S** - salsicciotti assorbenti, dimensioni Ø 7,6 x 122 cm, venduti in confezione da 15 pezzi, potere assorbente 85 lt per confezione

**ASO06S** - salsicciotti assorbenti, dimensioni Ø 7,6 x 305 cm, venduti in confezione da 6 pezzi, potere assorbente 84 lt per confezione

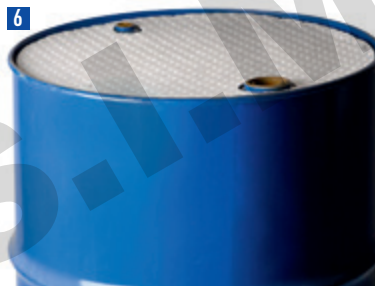
5



### 5 CUSCINI

**ASO07C** - cuscini assorbenti, dimensioni cm 25 x 25, venduti in confezione da 20 pezzi, potere assorbente 57 lt per confezione

6



### 6 COPRIFUSTI

**ASO08F** - panni coprifusto, dimensioni Ø cm 56, venduti in confezione da 25 pezzi, potere assorbente 50 lt per confezione



## ASSORBENTI PER CHIMICI **COLORE GIALLO**

- Prodotti altamente assorbenti realizzati con fibra di polipropilene e ideati per assorbire sostanze chimiche, acidi, basi, agenti caustici.
- Ideali per industria chimica, laboratori, ospedali, aree di stoccaggio prodotti chimici. Di colore giallo per allertare del possibile rischio.
- Assicurano una maggiore sicurezza durante la manipolazione di liquidi infiammabili poiché antistatici.
- Trattati in superficie per evitare fuoriuscite di vapori.
- Panni e rotoli sono ideali per operazioni di manutenzione ordinaria per la loro elevata capacità di assorbire liquidi.
- I salsiccioiti sono consigliati in casi di sversamento accidentale per circoscrivere la perdita.
- I cuscini sono ideali per assorbire sversamenti concentrati in un'area e sotto tubazioni, macchinari, raccordi etc.

1

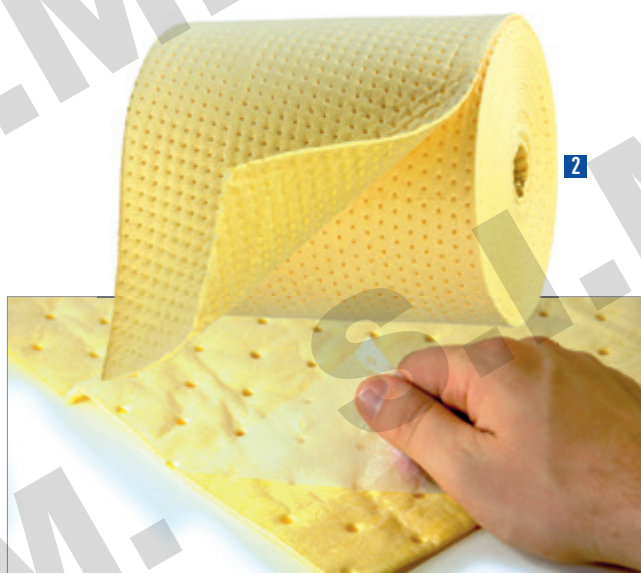


### 1 PANNI

**ASC01P** - panni perforati doppio spessore, dimensioni 41 x 46 cm, venduti in confezione da 100 pezzi, potere assorbente 94 lt per confezione

**ASC02P** - panni perforati singolo spessore, dimensioni 41 x 46 cm, venduti in confezione da 200 pezzi, potere assorbente 121 lt per confezione

2



### 2 ROTOLI

**ASC03R** - rotoli perforati doppio spessore, dimensioni cm 81 x 46 metri, venduti in confezione da 1 pezzo, potere assorbente 187 lt per confezione

**ASC04R** - panni perforati doppio spessore, dimensioni cm 41 x 46 metri, venduti in confezione da 2 pezzi, potere assorbente 187 lt per confezione

3



### 3 SALSICCIOITI

**ASC05S** - salsiccioiti assorbenti, dimensioni Ø 7,6 x 122 cm, venduti in confezione da 15 pezzi, potere assorbente 85 lt per confezione

**ASC06S** - salsiccioiti assorbenti, dimensioni Ø 7,6 x 305 cm, venduti in confezione da 6 pezzi, potere assorbente 84 lt per confezione

4



### 4 CUSCINI

**ASC07C** - cuscini assorbenti, dimensioni cm 25 x 25, venduti in confezione da 20 pezzi, potere assorbente 57 lt per confezione



**IN CASO DI SOSTANZE CHIMICHE, VERIFICATE SEMPRE LA COMPATIBILITÀ PRIMA DI EFFETTUARE L'ATTIVITÀ DI BONIFICA.**



## ASSORBENTI IN KIT

Kit ADR in sacca di nylon con manici e contenuti per la sicurezza durante il trasporto di materiali pericolosi.



**1 SAC01** - kit sacca ADR serie Universal, assorbenza minima 29 lt. Contiene:

- 15 panni 41 x 46 cm
- 2 salsicciotti Ø 7,6 x 122 cm
- 1 paio di guanti in nitrile
- 1 paio di occhiali protettivi
- 3 sacchi per smaltimento rifiuti

**2 SAC02** - kit sacca ADR serie Oil, assorbenza minima 24 lt. Contiene:

- 15 panni 41 x 46 cm
- 2 salsicciotti Ø 7,6 x 122 cm
- 1 paio di guanti in nitrile
- 1 paio di occhiali protettivi
- 3 sacchi per smaltimento rifiuti

**3 SAC03** - kit sacca ADR serie Chemical, assorbenza minima 25 lt. Contiene:

- 15 panni 41 x 46 cm
- 2 salsicciotti Ø 7,6 x 122 cm
- 1 paio di guanti in nitrile
- 1 paio di occhiali protettivi
- 3 sacchi per smaltimento rifiuti



## KIT PER ASSORBIMENTO OLI

In bidone cilindrico di polietilene omologato ONU, tenuta stagna, chiusura con fascia metallica zincata.



### 4 BIDONE 39 LITRI

**ASB030** - bidone ADR serie Oil, assorbenza minima 39 lt. Contiene:

- 20 panni 41 x 46 cm
- 4 salsicciotti Ø 7,6 x 122 cm
- 1 paio di guanti in nitrile
- 1 paio di occhiali protettivi
- 3 sacchi per smaltimento rifiuti

### 5 BIDONE 59 LITRI

**ASB060** - bidone ADR serie Oil, assorbenza minima 59 lt. Contiene:

- 30 panni 41 x 46 cm
- 4 salsicciotti Ø 7,6 x 122 cm
- 4 cuscini 25 x 25 cm
- 1 paio di guanti in nitrile
- 1 paio di occhiali protettivi
- 3 sacchi per smaltimento rifiuti

### 6 BIDONE 75 LITRI

**ASB120** - bidone ADR serie Oil, assorbenza minima 75 lt. Contiene:

- 50 panni 41 x 46 cm
- 4 salsicciotti Ø 7,6 x 122 cm
- 4 cuscini 25 x 25 cm
- 2 paia di guanti in nitrile
- 2 paia di occhiali protettivi
- 3 sacchi per smaltimento rifiuti

### 7 BIDONE 105 LITRI

**ASB220** - bidone ADR serie Oil, assorbenza minima 105 lt. Contiene:

- 100 panni 41 x 46 cm
- 4 salsicciotti Ø 7,6 x 122 cm
- 2 paia di guanti in nitrile
- 2 paia di occhiali protettivi
- 3 sacchi per smaltimento rifiuti



## 1 KIT SERIE UNIVERSALE IN BIDONE CARRELLATO COLORE GRIGIO

### BIDONE 120 LITRI

**ASUK120** - bidone carrellato serie Universal da 120 lt, assorbimento minima 145 lt. Contiene:

- 50 panni 41 x 46 cm
- 12 salsiccioetti Ø 7,6 x 122 cm
- 6 cuscini 25 x 25 cm
- 2 paia di guanti in nitrile
- 2 paia di occhiali protettivi
- 3 sacchi per smaltimento rifiuti

### BIDONE 360 LITRI

**ASUK360** - bidone carrellato serie Universal da 360 lt, assorbimento minima 376 lt. Contiene:

- 200 panni 41 x 46 cm
- 18 salsiccioetti Ø 7,6 x 122 cm
- 12 cuscini 25 x 25 cm
- 2 paia di guanti in nitrile
- 2 paia di occhiali protettivi
- 9 sacchi per smaltimento rifiuti

### BIDONE 240 LITRI

**ASUK240** - bidone carrellato serie Universal da 240 lt, assorbimento minima 271 lt. Contiene:

- 150 panni 41 x 46 cm
- 12 salsiccioetti Ø 7,6 x 122 cm
- 8 cuscini 25 x 25 cm
- 2 paia di guanti in nitrile
- 2 paia di occhiali protettivi
- 6 sacchi per smaltimento rifiuti



SERIE UNIVERSALE,  
ASSORBENZA  
120 - 240 - 360 LITRI



1



## 2 KIT SERIE OIL IN BIDONE CARRELLATO COLORE BIANCO

### BIDONE 120 LITRI

**ASOK120** - bidone carrellato serie Oil da 120 lt, assorbimento minima 145 lt. Contiene:

- 50 panni 41 x 46 cm
- 12 salsiccioetti Ø 7,6 x 122 cm
- 6 cuscini 25 x 25 cm
- 2 paia di guanti in nitrile
- 2 paia di occhiali protettivi
- 3 sacchi per smaltimento rifiuti

### BIDONE 360 LITRI

**ASOK360** - bidone carrellato serie Oil da 360 lt, assorbimento minima 376 lt. Contiene:

- 200 panni 41 x 46 cm
- 18 salsiccioetti Ø 7,6 x 122 cm
- 12 cuscini 25 x 25 cm
- 2 paia di guanti in nitrile
- 2 paia di occhiali protettivi
- 9 sacchi per smaltimento rifiuti

### BIDONE 240 LITRI

**ASOK240** - bidone carrellato serie Oil da 240 lt, assorbimento minima 271 lt. Contiene:

- 150 panni 41 x 46 cm
- 12 salsiccioetti Ø 7,6 x 122 cm
- 8 cuscini 25 x 25 cm
- 2 paia di guanti in nitrile
- 2 paia di occhiali protettivi
- 6 sacchi per smaltimento rifiuti



SERIE OIL,  
ASSORBENZA  
120 - 240 - 360 LITRI



2



## 3 KIT SERIE CHIMICI IN BIDONE CARRELLATO COLORE GIALLO

### BIDONE 120 LITRI

**ASCK120** - bidone carrellato serie Chemical da 120 lt, assorbimento minima 132 lt. Contiene:

- 50 panni 41 x 46 cm
- 12 salsiccioetti Ø 7,6 x 122 cm
- 6 cuscini 25 x 25 cm
- 2 paia di guanti in nitrile
- 2 paia di occhiali protettivi
- 3 sacchi per smaltimento rifiuti

### BIDONE 360 LITRI

**ASCK360** - bidone carrellato serie Chemical da 360 lt, assorbimento minima 324 lt. Contiene:

- 200 panni 41 x 46 cm
- 18 salsiccioetti Ø 7,6 x 122 cm
- 12 cuscini 25 x 25 cm
- 2 paia di guanti in nitrile
- 2 paia di occhiali protettivi
- 9 sacchi per smaltimento rifiuti

### BIDONE 240 LITRI

**ASCK240** - bidone carrellato serie Chemical da 240 lt, assorbimento minima 232 lt. Contiene:

- 150 panni 41 x 46 cm
- 12 salsiccioetti Ø 7,6 x 122 cm
- 8 cuscini 25 x 25 cm
- 2 paia di guanti in nitrile
- 2 paia di occhiali protettivi
- 6 sacchi per smaltimento rifiuti

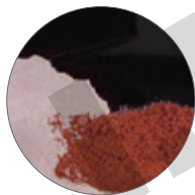


SERIE CHIMICI,  
ASSORBENZA  
120 - 240 - 360 LITRI



3





## GRANULARE NATURALE

Granulato universale 100% naturale ottenuto dai filamenti della noce di cocco, non produce agenti cancerogeni né polvere. Con una capacità assorbente più che quadrupla rispetto all'argilla granulare, questo prodotto è perfetto sia per interni che per esterni. Prodotto ecologico, leggero e facile da smaltire.

- 1 UASB03** - granulato assorbente, barattolo da 3 Lt
- 2 UASB15** - granulato assorbente, sacco da 15 Lt
- 3 UASB50** - granulato assorbente, sacco da 50 Lt

## 4 SACCHI GRANULATO

Sacco granulato minerale grosso tipo IIR UNIVERSALE. Assorbe in pochi secondi. Ogni sacco da 38 Lt è sufficiente per circa 16 Lt d'olio combustibile.

**UASA020** - granulato grosso assorbente, sacco da 20 kg

## 5 SACCHI GRANULATO

Sacco granulato fine UNIVERSALE tipo IIR UNIVERSALE. Assorbe in pochi secondi. Ogni sacco da 40 Lt è sufficiente per circa 26 Lt d'olio combustibile.

**UASA022** - granulato fine assorbente, sacco da 20 kg



## 6 ASSORBITORE INDUSTRIALE VEGETALE IGNIFUGO

Assorbe ogni tipo di liquido, olio, acqua, solventi, inchiostri, acidi deboli e basi, prodotti chimici, sostanze grasse, così come miscugli ed altra sporcizia sparsa incidentalmente sui terreni. Capacità di assorbimento dal 400% al 650% del proprio peso. Ideale nelle officine meccaniche in generale e di precisione, l'industria automobilistica, aeronautica, autorimesse, le stazioni di servizio, le aree di transito, strade ed autostrade, industria petrolifera e chimica, ecc. Si smaltisce attraverso incenerimento o conferimento alla discarica seguendo la regolamentazione in vigore e in base al prodotto assorbito. Composto da lignina e cellulosa. Non contiene argilla né silicene.

**UCS100** - assorbitore industriale vegetale, sacco da kg 6,5 (volume 45 l)



DURANTE L'ATTIVITÀ DI BONIFICA UTILIZZARE SEMPRE GLI APPOSITI DPI (VEDI SEZIONE A PAGINA 335).



## BARRIERE DI TENUTA

Realizzata con una miscela speciale di materie plastiche, aderisce al suolo e protegge l'ambiente dai liquidi fuoriusciti accidentalmente. Da usare su terreni lisci, resistente a **idrocarburi** e alla maggior parte delle **sostanze chimiche**. Lavabile e riutilizzabile.

**8 UABF200** - barriera lineare, lunghezza mm 2000 x 45 x 50 h

**9 UABF040** - barriera ad anello, Ø interno 400 mm



# PRODOTTI ASSORBENTI PER SVERSAMENTI ACCIDENTALI



1



2



**i** **LIMITI D'USO:** NON UTILIZZARE I PRODOTTI PER ASSORBIRE LE SEGUENTI SOSTANZE CONCENTRATE: OLEUM, ACIDO CLOROSULFONICO, BROMO LIQUIDO, ACIDO NITRICO (FUMIGANTE), ACIDO CROMICO, ACIDO SOLFORICO, PEROSSIDO DI IDROGENO. 3M RACCOMANDA DI CONDURRE UNA PROVA DI COMPATIBILITÀ PRIMA DI UTILIZZARE GLI ASSORBITORI CON I LIQUIDI IN QUESTIONE. LA PROVA È ESSENZIALE IN CASO DI UTILIZZO A TEMPERATURE SUPERIORI A 60°C.

## LINEA UNIVERSALE

È un prodotto di pronto intervento contro sversamenti accidentali di sostanze pericolose. La struttura in microfibre di polipropilene (chimicamente inerte) è in grado di assorbire rapidamente un'ampia gamma di liquidi quali: Acidi diluiti, Olii/idrocarburi, Chetoni, Alcoli, Alkali, Aromatici, Solventi Clorurati, Glicoli, Acqua. L'elevato potere assorbente, fino a 18 volte il proprio peso, è ottenuto per mezzo di milioni di microfibre di polipropilene che assorbono i liquidi per capillarità.

- 1 USD201 - dispenser** contenente un rotolo da cm 12 x m 15,2. Può essere usato come mini-barriera, cuscino, foglio o rotolo. Pretagliato ogni cm 40. Peso kg 8,2. Minimo ordinabile 3 dispenser/multipli. Potere assorbente: lt 119
- 2 US200 - barriere cilindriche** per circoscrivere la fuoriuscita di sostanze pericolose, Ø cm 7,5 x m 1,2. Minimo ordinabile 12 barriere/multipli, peso 5,5 kg, potere assorbente: lt 42



3



4



6



5



**!** CON I PRODOTTI ASSORBENTI, LE SOSTANZE VENGONO SOLAMENTE ASSORBITE, NON NEUTRALIZZATE; PERCIÒ È NECESSARIO USARE GLI APPROPRIATI MEZZI PROTETTIVI PERSONALI ED ESEGUIRE LO SMALTIMENTO IN CONFORMITÀ ALLE LEGGI.

## 3 KIT PRONTO INTERVENTO PER LABORATORIO

Kit di emergenza per sversamenti pericolosi. Ogni kit contiene un set di assorbitori chimici che permettono un veloce ed efficace contenimento delle sostanze contaminanti mantenendo le zone interessate da sversamenti di sostanze chimiche pericolose, pulite e sicure. Minimo ordinabile 5 pezzi/multipli. Potere assorbente: lt 5.

**USK05** - kit di assorbitori liquidi per laboratorio composto da: 10 fogli US110, 1 cuscino US300, 1 sacchetto per smaltimento rifiuti. Dimensioni: cm 28 x 40 x 7

## ASSORBITORI LINEA MANUTENZIONE

Ideali per assorbire oli e altri liquidi industriali in modo sicuro ed efficiente permettendo di mantenere pulito l'ambiente lavorativo. Sono facili da utilizzare e recuperare, riducono il rischio di contaminazione dei prodotti finiti e riducono il rischio di danneggiamento di macchinari costosi.

**4 USM102 - barriere cilindriche** Ø cm 7,5 x cm 240. Minimo ordinabile 6 barriere/multipli, peso 5,5 kg, potere assorbente lt 45

**5 USM201 - dispenser** contenente un rotolo da cm 12 x m 15,2. Può essere usato come mini-barriera, cuscino, foglio o rotolo

## 6 TAPPETI DI TENUTA

In caso di incidente permettono di intervenire in modo rapido ed efficiente impedendo che si verifichino penetrazioni di sostanze nocive nel terreno e nelle canalizzazioni andando a coprire tombini ed aperture nel terreno.

**UAT4040** - tappeto mm 400 x 400

**UAT8080** - tappeto mm 800 x 800

**UAT1200** - tappeto mm 1200 x 1200

**UAT0850** - tappeto Ø mm 850

**i** A RICHIESTA, TAPPETI FORNIBILI IN ALTRE DIMENSIONI. RICHIEDI UN PREVENTIVO!